

PATRONAGE LAÏQUE DU PILIER ROUGE

# SAISON

26/27



ÇA DÉMÉNAGE !



# “ LA SAISON 2026-2027 S’OUVRE SOUS LE SIGNE DU MOUVEMENT, DE LA TRANSITION. ”

## ÉDITO

Cette année sera nomade et différente, portée par un projet structurant pour notre association : la rénovation énergétique du Patronage Laïque du Pilier Rouge. Ce chantier, financé par la Ville de Brest, que je tiens à remercier pour son engagement en faveur de la vitalité associative brestoise, accompagne une évolution importante de nos conditions d'accueil.

À l'issue de cette transformation, nous retrouverons un équipement modernisé, plus confortable, plus chaleureux et plus respectueux de l'environnement. Un lieu renouvelé, en cohérence avec ce que nous construisons ensemble au quotidien.

Aujourd'hui, le PLPR est une association d'éducation populaire vivante et engagée, qui rassemble plus de 2050 adhérents. Nous nous projetons donc avec impatience vers la réouverture de nos locaux à l'issue de cette saison.

En attendant, une nouvelle organisation se met en place.

Deux lieux principaux accueilleront nos activités :

- À partir du 1<sup>er</sup> juillet 2026 le site situé 6 rue de Douarnenez, à proximité de l'école du Petit Paris, deviendra le cœur de nos activités socioculturelles. Il accueillera les ateliers enfants et adultes, ainsi que l'accueil de loisirs, dans des conditions équivalentes à celles que vous connaissez.

- À partir du 1<sup>er</sup> septembre 2026 la résidence senior autonomie de Poul ar Bachet sera, quant à elle, le terrain d'expérimentation de La Roulotte, notre secteur culturel. Ce partenariat ouvre une perspective nouvelle : celle d'une immersion artistique et culturelle au sein d'un habitat collectif senior, favorisant les rencontres intergénérationnelles et le partage d'expériences.

Une saison d'adaptation, certes, mais aussi d'opportunités : celles d'innover, de renforcer le lien social et de continuer à agir pour le bien-être du plus grand nombre sur notre territoire. Elle nous invite à explorer autrement nos pratiques, à croiser les publics et à faire dialoguer les générations.

Dans ce contexte, l'équipe du PLPR s'est pleinement mobilisée pour proposer une offre riche, accessible et diversifiée, toujours renouvelée, fidèle à nos engagements.

Nous vous remercions sincèrement pour votre confiance et votre fidélité. Nous avons hâte de vivre cette aventure nomade à vos côtés et plus encore de vous retrouver dès le mois de juin 2027 dans un Patronage transformé.

**Très belle saison à toutes et à tous.**  
*Françoise Simon, Présidente*

# LES LOCAUX PROVISOIRES DU PATRO'

Cette saison le Patro se refait une beauté grâce au plan de rénovation énergétique porté et financé par la ville de Brest.



## LIEU PRINCIPAL

Accueil, ALSH, activités

6 rue de Douarnenez, Brest

### Accès

Tram : Place de Strasbourg

Bus : Stade F. Le Blé,

Strasbourg ou Pen ar Créac'h



## LIEU SECONDAIRE

Activités et événements  
de La Roulotte

Résidence Poul Ar Bachet

30 rue Louis Pidoux, Brest

### Accès

Tram : Octroi

Bus : Poul Ar Bachet

# SOMMAIRE

INFOS PRATIQUES	6
PORTES OUVERTES	16
LES ACTIVITÉS SOCIOCULTURELLES	17
PARENTS/ENFANTS	18
PETITE ENFANCE - 3/5 ANS	20
ENFANCE/ JEUNESSE - 6/18 ANS	22
• Techniques et arts	22
• Musique et chant	24
• Arts de la scène	26
• Danses	28
• Sports	30
ADULTES - DÈS 18 ANS	33
• Techniques et arts	34
• Musique et chant	38
• Arts de la scène	42
• Danses	46
• Sports	48
• Fitness	52
• Bien-être	54
LES SECTEURS DU PATRO'	57
VIE DE QUARTIER, VIE LOCALE	58
LES MODES D'ACCUEIL ENFANCE	60
L'ACCUEIL DE LOISIRS	60
L'ACCOMPAGNEMENT SCOLAIRE	62
FORMATION BABA	64
LA ROULOTTE	65
PARTEZ EN VACANCES AVEC LE PLPR	66
NOTRE ÉQUIPE	68

# INFOS PRATIQUES

## QUI SOMMES-NOUS ?

Le Patronage Laïque du Pilier Rouge, MJC brestoise, est une Association d'Éducation Populaire, à but non lucratif, régie par la loi 1901 et gérée par un Conseil d'Administration élu. Il est affilié à la Fédération Régionale des Maisons des Jeunes et de la Culture de Bretagne (FRMJC) et à l'Union Bretonne pour l'Animation des PAYS Ruraux en Bretagne (UBAPAR). Il est soutenu par la ville de Brest.

## CONDITIONS GÉNÉRALES D'INSCRIPTION ET DE PARTICIPATION

### 1. DISPOSITIONS GÉNÉRALES

#### 1.1 L'ADHÉSION À L'ASSOCIATION

L'adhésion au Patronage Laïque du Pilier Rouge est obligatoire pour participer aux activités proposées par l'Association.

L'adhésion reste acquise à l'Association et ne peut faire l'objet d'aucun remboursement.

#### Montant de l'adhésion

- Adhésion individuelle : 29 €
- Validité : du 1<sup>er</sup> septembre au 31 août

L'adhésion permet

- de participer à la vie associative
- d'accéder aux activités et services du PLPR
- d'être couvert dans le cadre des assurances souscrites par l'Association

#### 1.2 ACCUEIL, RENSEIGNEMENTS ET INSCRIPTIONS

Lundi, mardi, jeudi et vendredi

9h-12h | 14h-18h

Mercredi

10h-12h | 13h30-19h

Samedi

9h-12h30

Une permanence élargie jusqu'à 20h est assurée du lundi au vendredi entre le 14 septembre et le 2 octobre 2026.

#### 1.3 MODES DE PAIEMENT ACCEPTÉS

Le PLPR accepte les modes de règlement suivants

- Carte bancaire
- Chèque bancaire
- Espèces
- Chèques ANCV
- Pass'Sport
- Pass'Colo
- Aides AVE
- Autres aides partenaires selon les dispositifs en vigueur

Des facilités de paiement peuvent être étudiées sur demande.

#### 1.4 DROIT À L'IMAGE ET PROTECTION DES DONNÉES

Dans le cadre de ses activités, le PLPR peut être amené à réaliser des photographies ou vidéos utilisées

- dans la presse locale
- sur les réseaux sociaux
- sur le site internet de l'Association
- dans les supports de communication du PLPR

Toute personne peut s'opposer à l'utilisation de son image en adressant une demande écrite à :

Patronage Laïque du Pilier Rouge  
À l'attention de Madame la Présidente  
2 rue de Fleurus 29200 Brest

#### 1.5 PROTECTION DES DONNÉES PERSONNELLES

Les données collectées par le PLPR sont utilisées exclusivement dans le cadre de la gestion associative et des activités proposées.

Conformément au Règlement Général sur la Protection des Données (RGPD), chaque adhérent dispose

- d'un droit d'accès
- d'un droit de rectification
- d'un droit d'opposition
- d'un droit de suppression de ses données

Toute demande peut être adressée à l'Association par courrier ou par courriel à [accueil@plpr.fr](mailto:accueil@plpr.fr)

#### 1.6 ACCUEIL DES PERSONNES EN SITUATION DE HANDICAP

Le PLPR développe une démarche inclusive visant à favoriser l'accès aux loisirs pour tous.

Un accompagnement individualisé peut être proposé afin d'adapter l'accueil aux besoins spécifiques des participants.

L'Association peut mobiliser, avec l'accord des familles ou des personnes concernées, différents partenaires afin de garantir les meilleures conditions d'accueil possibles.

Les personnes souhaitant bénéficier d'un accompagnement spécifique sont invitées à prendre contact avec l'équipe afin d'organiser un rendez-vous préalable.



## 1.7 FONDS DE SOLIDARITÉ LOISIRS

Le PLPR dispose d'un fonds de solidarité destiné à soutenir les familles rencontrant des difficultés financières dans l'accès aux loisirs.

Ce dispositif peut permettre le financement d'une activité par foyer. Les demandes sont étudiées de manière confidentielle par l'Association.

Les familles concernées sont invitées à prendre contact avec l'équipe d'accueil afin d'étudier les possibilités d'accompagnement.

## 2. ACTIVITÉS SOCIOCULTURELLES

### 2.1 FONCTIONNEMENT GÉNÉRAL

Les activités socioculturelles proposées par le PLPR sont organisées selon le calendrier annuel présenté dans la présente plaquette.

Le PLPR se réserve le droit

- de modifier les horaires des activités
- de changer exceptionnellement le lieu d'une activité
- d'annuler une activité en cas d'effectif insuffisant, d'absence d'intervenant ou de circonstances exceptionnelles indépendantes de sa volonté

En cas de modification importante ou d'annulation, les adhérents concernés seront informés dans les meilleurs délais.

## 2.2 TARIFICATION ET AIDES FINANCIÈRES

### 2.2.1 Quotient familial

Pour les habitants de Brest, les tarifs des activités sont calculés en fonction du quotient familial (QF).

Pour les familles résidant hors Brest, le tarif correspondant à la tranche la plus élevée est appliqué, sauf mention contraire précisée dans la description de certaines activités.

Le PLPR se réserve le droit de demander tout justificatif nécessaire permettant de bénéficier d'un tarif réduit.

### 2.2.2 Tarif réduit

Le tarif réduit est accessible, sur présentation d'un justificatif en cours de validité,

- aux adhérents brestois dont le QF est compris entre 0 et 560
- aux étudiants
- aux demandeurs d'emploi
- aux bénéficiaires des minima sociaux
- aux bénéficiaires de la Prestation de Compensation du Handicap (PCH)

Ces situations ouvrent droit au tarif réduit sans condition de résidence.

### 2.2.3 Réduction multi-activités

Une réduction automatique de 50€ est appliquée à partir de la deuxième activité socioculturelle souscrite pour un même adhérent.

Cette réduction

- s'applique sans condition de quotient familial
- est valable quel que soit le lieu de résidence
- n'est applicable qu'aux activités concernées par cette disposition

### 2.2.4 Utilisation du Pass'Sport

Les familles éligibles au dispositif national Pass'Sport reçoivent directement une notification de l'État.

La présentation du justificatif au moment de l'inscription permet de bénéficier d'une réduction immédiate sur le montant de l'activité concernée, conformément aux conditions du dispositif en vigueur.

### 2.3 SÉANCES D'ESSAI

Deux séances d'essai sont proposées pour chaque activité socioculturelle, dans la limite des places disponibles. La participation aux séances d'essai est conditionnée à une inscription administrative complète.

Le règlement de l'activité est également demandé lors de l'inscription. Toutefois, le PLPR peut différer l'encaissement des paiements jusqu'à l'issue des séances d'essai.

À l'issue des deux séances d'essai, si l'activité ne convient pas à l'adhérent, celui-ci peut demander l'annulation de son inscription.

Dans ce cas :

- les sommes versées au titre de l'activité sont intégralement remboursées ;
- les règlements différés ne sont pas encaissés.

Au-delà des deux séances d'essai, l'inscription est considérée comme définitive.

### 2.4 REMBOURSEMENTS

Un remboursement partiel peut être accordé uniquement dans les situations suivantes :

- déménagement
- mutation professionnelle
- perte d'emploi
- raison médicale empêchant durablement la pratique de l'activité

Toute demande de remboursement doit être accompagnée des justificatifs nécessaires.

Le remboursement est calculé au prorata des séances restantes à compter de la date de réception de la demande complète.

En cas d'annulation définitive d'une activité par le PLPR, un remboursement intégral des sommes versées sera effectué.

## ENFANCE

## 3. L'ACCUEIL DE LOISIRS SANS HÉBERGEMENT (ALSH)

### 3.1 HORAIRES DE FONCTIONNEMENT

L'accueil de loisirs sans hébergement (ALSH) fonctionne les mercredis et durant les vacances scolaires selon les horaires suivants :

- 7h30-8h30 : garderie du matin
- jusqu'à 9h30 : accueil des enfants
- 11h45-12h15 : départ des enfants inscrits en demi-journée sans repas et accueil des enfants inscrits en demi-journée avec repas
- 13h00-13h45 : départ des enfants inscrits en demi-journée avec repas et accueil des enfants inscrits en demi-journée sans repas
- à partir de 16h30 : départ des enfants
- 18h00-19h00 : garderie du soir

En dehors des plages horaires dédiées à l'accueil et au départ des enfants, aucune sortie n'est autorisée, sauf en cas de rendez-vous médical ou de situation exceptionnelle dûment justifiée.

### 3.2 CONDITIONS D'ACCUEIL

L'ALSH accueille les enfants âgés de 3 à 14 ans, sous réserve

- d'une inscription administrative et sanitaire complète
- de la transmission de l'ensemble des documents obligatoires
- du règlement des participations financières dues

Les enfants de moins de trois ans ne peuvent être accueillis que s'ils sont scolarisés, sur présentation d'un certificat de scolarité.

Afin de garantir un accueil adapté et de favoriser une bonne connaissance des besoins de l'enfant et de sa famille, un rendez-vous préalable avec la direction de l'accueil de loisirs est obligatoire avant toute première venue de l'enfant au sein de la structure.

### 3.3 DOCUMENTS OBLIGATOIRES

Lors de l'inscription, les familles doivent fournir les informations et documents nécessaires à la constitution du dossier de l'enfant :

- les coordonnées des responsables légaux et des personnes autorisées à venir chercher l'enfant
- la fiche sanitaire de liaison
- une copie du carnet de vaccination ou un certificat médical attestant que les vaccinations obligatoires sont à jour

- le numéro d'allocataire CAF ou MSA
- une attestation d'assurance responsabilité civile et extrascolaire en cours de validité pour l'année concernée

Le PLPR se réserve le droit de refuser l'accueil d'un enfant en l'absence des documents obligatoires.

### 3.4 PROCÉDURE DE RÉSERVATION

Les réservations s'effectuent

- en ligne sur le site du PLPR
- ou directement à l'accueil de l'Association

L'adhésion à l'Association est obligatoire pour accéder à l'ALSH.

Le règlement des prestations est exigible au moment de l'inscription.

Les réservations sont obligatoires.

Les inscriptions peuvent être effectuées uniquement

- pour une journée complète
- pour une demi-journée avec repas
- pour une demi-journée sans repas

Il n'est pas possible de réserver deux demi-journées sans repas sur une même journée. Le PLPR se réserve le droit de refuser l'accueil d'un enfant non inscrit.

### 3.5 TARIFICATION

Les tarifs de l'ALSH sont calculés en fonction

- du quotient familial
- du lieu de résidence de la famille

*Voir tarifs p. 61*

### 3.6 GARDERIE

Un service de garderie est proposé

- le matin de 7h30 à 8h30
- le soir de 18h00 à 19h00

Le tarif est fixé à 1€ par créneau de garderie.

### 3.7 ANNULATIONS, ABSENCES ET RÉSERVATIONS

#### 3.7.1 Modalités d'annulation

**Pour les mercredis**

Toute annulation doit être signalée à l'accueil du PLPR, par téléphone ou par courriel, au plus tard le vendredi précédant la réservation avant 12h00.

**Pour les vacances scolaires**

Toute annulation doit être signalée à l'accueil du PLPR, par téléphone ou par courriel, au plus tard 72 heures avant la journée réservée.

Pour une réservation le lundi, l'annulation doit être effectuée avant le vendredi précédent à 9h00.

#### 3.7.2 Absences non justifiées

Toute absence non signalée dans les délais prévus ou non justifiée pourra entraîner la facturation de la journée réservée.

À partir de deux absences non justifiées cumulées sur une période comprise entre deux vacances scolaires, le PLPR se réserve le droit d'annuler automatiquement les réservations suivantes de l'enfant concerné.

## 4. ACCOMPAGNEMENT À LA SCOLARITÉ

### 4.1 PRÉSENTATION DU DISPOSITIF

Le dispositif d'accompagnement à la scolarité proposé par le PLPR s'adresse aux enfants scolarisés du CP au CM2, au sein des écoles publiques du Petit-Paris et du Pilier Rouge. Il constitue un accompagnement complémentaire à l'école dans l'accomplissement des devoirs et dans le parcours éducatif de l'enfant. Le temps de l'accompagnement à la scolarité comprend :

- un temps de prise en charge à la sortie de l'école (pédibus)
- un goûter
- un temps d'aide méthodologique aux devoirs ;
- des activités éducatives et d'éveil culturel.

### 4.2 FONCTIONNEMENT ET HORAIRES

L'accompagnement à la scolarité est organisé les jours d'école, dans les locaux du PLPR.

La prise en charge des enfants débute à la sortie des écoles concernées. Les enfants sont accompagnés jusqu'au PLPR par un pédibus encadré par l'équipe d'animation. L'accueil se déroule ensuite jusqu'à 18h30.

Le PLPR se réserve le droit

- de modifier exceptionnellement les horaires
- de modifier les modalités d'organisation



- d'annuler une séance en cas de circonstances exceptionnelles ou d'absence imprévisible de personnel
- Les familles sont informées dans les meilleurs délais en cas de modification importante.

#### 4.3 CONDITIONS D'INSCRIPTION

L'inscription à l'accompagnement à la scolarité s'effectue **uniquement sur préconisation de l'enseignant de l'enfant.**

À la suite de cette préconisation, la famille doit

- compléter l'inscription administrative
- souscrire à l'adhésion annuelle à l'Association
- procéder au règlement des participations financières
- transmettre l'ensemble des documents obligatoires demandés

Les enfants peuvent être inscrits pour 2, 3 ou 4 jours par semaine, selon les places disponibles et les besoins identifiés par l'équipe éducative. Le tarif de l'accompagnement à la scolarité est forfaitaire et identique, quel que soit le nombre de jours de présence hebdomadaire de l'enfant.

Toute nouvelle inscription donne lieu à un rendez-vous obligatoire avec le responsable du dispositif.

#### 4.4 ENCADREMENT

L'accompagnement à la scolarité est assuré par une équipe composée :

- d'un responsable du dispositif
- d'animateurs
- de bénévoles

Le PLPR veille à proposer un cadre éducatif collectif favorisant le respect, l'entraide et la participation des enfants.

#### 4.5 PARTICIPATION DES FAMILLES

Les familles s'engagent

- à respecter les horaires de fonctionnement
- à transmettre toute information utile concernant leur enfant
- à participer autant que possible aux temps de rencontre proposés avec l'équipe éducative
- à prévenir le PLPR en cas d'absence de leur enfant

Des temps d'échange avec les familles peuvent être organisés plusieurs fois dans l'année afin de favoriser le suivi éducatif et la coopération avec les parents.

#### 4.6 TARIFICATION ET RÈGLEMENT

Les tarifs sont calculés en fonction du quotient familial. *Voir tarifs p. 63*

#### 4.7 ABSENCES ET ANNULATIONS

Toute absence de l'enfant doit être signalée dans les meilleurs délais auprès du PLPR.

En cas d'absences répétées non justifiées ou de non-respect répété du fonctionnement du dispositif, le PLPR se réserve le droit de réévaluer les modalités d'accueil de l'enfant, voire de mettre fin à son inscription après échange avec la famille.

## 5. VACANCES/ SÉJOURS

#### 5.1 INSCRIPTIONS AUX SÉJOURS

Les inscriptions aux séjours s'effectuent exclusivement à l'accueil du PLPR. Toute inscription devient définitive après

- validation complète du dossier administratif
- versement de l'acompte ou du règlement demandé

Pour les séjours concernant des mineurs, les familles doivent également fournir les documents sanitaires nécessaires au bon déroulement du séjour.

#### 5.2 DOCUMENTS À FOURNIR

Lors de l'inscription, les familles ou vacanciers doivent transmettre les documents et informations nécessaires à la constitution du dossier, notamment

- le numéro allocataire CAF
  - le numéro de sécurité sociale
  - la notification Pass colo, le cas échéant
  - les documents sanitaires demandés
  - pour les mineurs, le carnet de santé ou les copies des vaccinations obligatoires à jour
- Le PLPR se réserve le droit de refuser une inscription en cas de dossier incomplet.

#### 5.3 MODALITÉS DE RÈGLEMENT

Afin de faciliter l'accès aux séjours, le PLPR propose un paiement échelonné pouvant aller jusqu'à 6 mensualités.

Le règlement intégral du séjour doit obligatoirement être effectué au plus tard 8 jours avant le départ.

Le paiement échelonné peut prendre la forme

- de plusieurs chèques remis lors de l'inscription avec encaissements différés
- d'un prélèvement automatique selon un échéancier défini avec le PLPR

#### 5.4 AIDES FINANCIÈRES

Le PLPR accompagne les familles et les vacanciers dans la mobilisation des dispositifs d'aides au départ en vacances.

##### 5.4.1 Aides aux séjours enfants et jeunes

##### VACAF - Aide aux Vacances Enfants (AVE)

Le PLPR est partenaire du dispositif VACAF – Aide aux Vacances Enfants (AVE).

Les tarifs présentés dans les supports de communication du PLPR tiennent compte, le cas échéant, de la déduction de cette aide.

##### Pass colo

Le dispositif Pass colo est accessible selon les conditions définies par l'État pour l'année concernée.

Le Pass colo est mobilisable une seule fois par enfant et peut être cumulé avec d'autres aides au départ en vacances.

Les conditions d'éligibilité sont précisées lors de l'inscription.

## 5.4.2 Aides aux séjours familles VACAF – Aide aux Vacances Familiales (AVF)

Pour les séjours familles, le PLPR applique le dispositif VACAF – Aide aux Vacances Familiales (AVF).

Les tarifs présentés dans les supports de communication du PLPR tiennent compte, le cas échéant, de la déduction de cette aide.

## 5.5 ANNULATION D'UN SÉJOUR

Toute demande d'annulation doit être formulée par écrit auprès du PLPR.

Les modalités de remboursement applicables sont précisées dans les Conditions Générales de Vente des séjours, transmises et signées par chaque vacancier lors de son inscription.

*Les Conditions Générales de Vente détaillées relatives aux séjours de vacances sont consultables dans la brochure annuelle «Séjours de vacances» du PLPR et disponibles sur simple demande à l'accueil de l'Association.*

## 6. LA ROULOTTE

### BILLETTERIE CULTURELLE

Les billets achetés pour les spectacles et événements culturels organisés dans le cadre de La Roulotte sont remboursables jusqu'à 5 jours avant la représentation ou plus tard sur présentation d'un certificat médical.

Au-delà de ce délai, aucun remboursement ne sera effectué, sauf sur présentation d'un certificat médical.

## 7. VIE DE QUARTIER VIE LOCALE

### 7.1 PRÉSENTATION ET CONDITIONS D'ACCÈS À L'EVS

L'Espace de Vie Sociale (EVS) est un lieu ouvert à toutes et tous favorisant les rencontres, les échanges et les initiatives des habitants. À travers des temps conviviaux, des ateliers et des projets collectifs, l'EVS contribue à renforcer le lien social, la solidarité et la participation de chacun à la vie du quartier.

Certaines animations proposées dans le cadre de l'EVS peuvent nécessiter une participation financière. Les modalités tarifaires sont précisées dans les programmes d'activités.

L'accès aux animations payantes de l'EVS est réservé aux familles dont au moins un membre est adhérent au PLPR.

### 7.2 ANNULATION ET REMBOURSEMENT DES ACTIVITÉS EVS

Toute annulation d'une inscription à une activité payante de l'EVS doit être signalée auprès du PLPR.

Le remboursement peut être effectué jusqu'à 5 jours avant la date de l'activité. Passé ce délai, aucun remboursement ne sera accordé, sauf sur présentation d'un certificat médical.

## CALENDRIER DES ACTIVITÉS

SEPTEMBRE 2026							OCTOBRE 2026							NOVEMBRE 2026						
L	M	M	J	V	S	D	L	M	M	J	V	S	D	L	M	M	J	V	S	D
	1	2	3	4	5	6				1	2	3	4							1
7	8	9	10	11	12	13	5	6	7	8	9	10	11	2	3	4	5	6	7	8
14	15	16	17	18	19	20	12	13	14	15	16	17	18	9	10	11	12	13	14	15
21	22	23	24	25	26	27	19	20	21	22	23	24	25	16	17	18	19	20	21	22
28	29	30					26	27	28	29	30	31	23	24	25	26	27	28	29	
													30							
DÉCEMBRE 2026							JANVIER 2027							FÉVRIER 2027						
L	M	M	J	V	S	D	L	M	M	J	V	S	D	L	M	M	J	V	S	D
	1	2	3	4	5	6					1	2	3	1	2	3	4	5	6	7
7	8	9	10	11	12	13	4	5	6	7	8	9	10	8	9	10	11	12	13	14
14	15	16	17	18	19	20	11	12	13	14	15	16	17	15	16	17	18	19	20	21
21	22	23	24	25	26	27	18	19	20	21	22	23	24	22	23	24	25	26	27	28
28	29	30	31				25	26	27	28	29	30	31							
MARS 2027							AVRIL 2027							MAI 2027						
L	M	M	J	V	S	D	L	M	M	J	V	S	D	L	M	M	J	V	S	D
1	2	3	4	5	6	7				1	2	3	4						1	2
8	9	10	11	12	13	14	5	6	7	8	9	10	11	3	4	5	6	7	8	9
15	16	17	18	19	20	21	12	13	14	15	16	17	18	10	11	12	13	14	15	16
22	23	24	25	26	27	28	19	20	21	22	23	24	25	17	18	19	20	21	22	23
29	30	31					26	27	28	29	30			24	25	26	27	28	29	30
													31							
JUIN 2027																				
L	M	M	J	V	S	D														
	1	2	3	4	5	6														
7	8	9	10	11	12	13														
14	15	16	17	18	19	20														
21	22	23	24	25	26	27														
28	29	30																		

### Portes ouvertes

► Samedi 5 septembre 2026 | 9h30-12h30

### Pilier Bouge

► 23 au 27 juin 2027

Spectacles de fin de saison !

### Accueil de Loisirs

► Période scolaire : mercredis de 7h30 à 19h.

► Vacances scolaires : lundi au vendredi de 7h30 à 19h.

► Fermeture du Patro du 6 au 9/05/2027 aucune activité sur ces dates.

5 SEPT.  
2026

# PORTES OUVERTES

TRANSMISSION EN FÊTE

# LES SAVOIRS D'AUTREFOIS

UNE VÉRITABLE FÊTE DES FAMILLES !

AU PROGRAMME

9H30 À 12H30

## PORTES OUVERTES DES ACTIVITÉS SOCIOCULTURELLES

Rencontrez nos intervenants, découvrez nos ateliers et profitez de cette journée pour vous inscrire !

## ESPACE ANIMATION

Découvrez des animations qui vous plongeront dans les métiers d'antan : broderie, filage de la laine, vannerie, poterie, fabrication de beurre... de nombreuses animations à tester.



6 rue de  
Douarnenez,  
BREST

# LES ACTIVITÉS SOCIO- CULTURELLES



# PARENTS/ ENFANTS



## MUSIQUE

**Premier éveil musical**  
**STÉPHANIE DELANOÉ**  
**Samedi | 10h45-11h15** **0-2 ans**

C'est une première expérience sonore, un moment joyeux et doux que l'on passe avec son enfant. Transmission de comptines, jeux sonores, jeux de doigts et babillages, font des ponts entre le langage parlé et la musique. La manipulation des instruments de musique crée un lien entre la motricité et l'ouïe. La qualité du vécu musical avant 3 ans crée un désir de s'approprier d'autres musiques, procure une expérience sensorielle très large. Quand il n'y a pas les mots, la musique parle.

**Salle Belle-île**

**Éveil musical**  
**STÉPHANIE DELANOÉ**  
**Samedi | 9h45-10h45** **3-5 ans**

Un lien complice autour de la musique ; l'écoute de l'autre nous amènera vers une exploration créative et poétique. L'animatrice propose différentes sollicitations, jeux et interactions, aiguisant l'audition, favorisant la concentration.

La musique agit comme une nourriture symbolique qui permet à l'enfant de grandir, lui donnant la force de dominer ses premières angoisses.

**Salle Belle-île**

## BIEN-ÊTRE

**Éveil gymnique**  
**LUDIVINE EMERIC**  
**Mercredi | 10h30-11h15** **1-3 ans**

**CAMILLE LE MOIGNE** **3-4 ans**  
**Mercredi | 16h30-17h15**

L'éveil gymnique ou BabyGym est la première pratique sportive accessible pour les tout-petits, favorable au développement moteur.

Dès l'apprentissage de la marche, les enfants adoreront jouer, grimper, rouler, sauter grâce à cet atelier. C'est aussi l'occasion de se défouler et de passer du bon temps avec son/ses enfant(s).

**Salle Ouessant (matin) et Gymnase Guéguéniat (après-midi)**

**Massage et sophrologie**  
**CHRISTELLE CHEVALLARD**  
**ET ASTRID CHÂTAIN**  
**Mercredi | 18h-19h30** **4 ans et +**  
**21 octobre et 24 février**

Un moment de douceur à partager avec vos enfants. Lors de ces ateliers collectifs, vous explorerez des techniques simples de sophrologie et de massage pour vous détendre et tisser des liens.

**Salle Molène**

**Sophrologie**  
**ASTRID CHÂTAIN**  
**Samedi | 10h-11h** **3-10 ans**  
**1 samedi/mois**

**26/09, 17/10, 14/11, 12/12, 16/01, 13/02, 20/03, 24/04, 22/05**

Partagez en famille une activité de bien-être alliant sophrologie, techniques de relaxation et jonglage coopératif pour gérer le stress, se détendre et développer sa coordination par le jeu.

**Salle de motricité**

## TARIFS

pour le duo parent/enfant

QF	0-560	561-799	800-1000	1001-1500	>1501
1 <sup>er</sup> éveil musical	45 €	65 €	80 €	95 €	105 €
Éveil musical	90 €	125 €	160 €	185 €	210 €
Éveil gymnique	70 €	95 €	120 €	140 €	160 €
Massage et sophrologie tarif pour 1 séance	8 €	12 €	16 €	20 €	24 €
Sophrologie*	22 €	30 €	40 €	55 €	65 €

\*Inscription possible à la séance: 15€ le duo

# PETITE ENFANCE

## 3/5 ANS



### ÉVEIL MOTEUR

#### Éveil à la danse LIZA SICHE-JOUAN

4-5 ans

**Mercredi | 15h30-16h15**

Par le jeu et l'imaginaire, cultiver le plaisir du mouvement et en explorer ses diversités.

Apprendre à se repérer dans l'espace et à interagir avec le groupe  
Danser c'est un plaisir !

**Salle Molène**

#### Éveil acrobatique MANON PLOUHINEC

⚠ Du 2/11/26 au 3/07/27

**Samedi | 10h-10h45**

4-5 ans

L'éveil acrobatique permet à l'enfant de développer ses capacités psychomotrices par une approche ludique et de découvrir les joies de l'acrobatie.

**Salle Ouessant**

#### Éveil sportif MAÉ WAGENER

**Mercredi | 16h15-17h**

4 ans

**Mercredi | 15h30-16h15**

5 ans

L'éveil sportif permet d'élargir les expériences de l'enfant, de développer ses capacités psychomotrices et l'esprit d'équipe de manière ludique, tout en s'essayant à plusieurs sports.

**Gymnase du Petit-Paris**

#### Gymnastique MANON PLOUHINEC

⚠ Du 2/11/26 au 3/07/27

**Lundi | 18h-19h**

5-6 ans

#### CAMILLE LE MOINE

**Mercredi | 15h30-16h30**

5-7 ans

L'atelier permettra de découvrir la gymnastique grâce à des parcours thématiques : se balancer, se renverser, tourner... Pour les plus jeunes et débutants, les premières séances peuvent se faire avec les parents.

**Gymnase Guéguéniat**

#### Karaté SAHIMI BOUCHOUROIKY

**Mercredi | 17h-17h45**

4-5 ans

Viens pratiquer le karaté, un art martial japonais accessible à tous ! Il développe coordination, confiance en soi et respect grâce à des techniques de défense et de concentration.

**Salle de motricité**

### MUSIQUE

#### Éveil musical ALINE IMPIERI

**Vendredi | 17h15-18h**

3-5 ans

Comprendre ce qu'est un son, savoir en créer et découvrir la musicalité du monde qui nous entoure. Chant, percussions et travaux manuels sont au programme.

**Résidence de Poul ar Bachet**



### TARIFS

QF	0-560	561-799	800-1000	1001-1500	>1501
Éveil à la danse	59€	81€	101€	120€	140€
Éveil acrobatique	59€	81€	101€	120€	140€
Gymnastique	77€	107€	134€	158€	185€
Éveil sportif	59€	81€	101€	120€	140€
Éveil musical (45 min)	59€	81€	101€	120€	140€
Karaté	59€	81€	101€	120€	140€

# ENFANCE JEUNESSE 6/18 ANS



## TECHNIQUES & ARTS

### Arts créatifs GOULVEN MORIZUR

**Mercredi | 15h30-16h30** **6-9 ans**  
**Mercredi | 16h30-17h45** **10-15 ans**

—  
L'atelier par sa diversité de propositions et la polyvalence de son animateur s'adapte à toutes les pratiques artistiques nouvelles et surtout à tous les niveaux.

**Salle d'activités manuelles**

### Dessin GOULVEN MORIZUR

**Mercredi | 18h-19h15** **10-15 ans**

—  
Vous souhaitez dessiner des portraits réalistes, des personnages de BD, des mangas ou utiliser le pastel, l'aquarelle, la peinture. Ces cours sont faits pour vous !

**Salle d'activités manuelles**

### Écriture, aquarelle et reliure

LA FABRIQUE DU LIVRE ILLUSTRÉ  
LUCIE CALVEZ

**Mardi | 17h15-18h30** **9-13 ans**

**NOUVEAU !**

—  
Bienvenue dans cet atelier créatif ! Tu as envie de jouer avec les mots, de peindre à l'aquarelle et de fabriquer ton propre livre ? En début d'année, tu découvriras différentes techniques d'écriture et d'aquarelle à travers des activités amusantes. À chaque séance, tu réaliseras une création qui mélange textes et images. Toutes tes productions seront rassemblées pour créer un joli recueil au fil de l'année. Puis, dans un second temps, tu te lanceras dans un grand projet : inventer ta propre histoire ou ton album ! Tu deviendras auteur et illustrateur, et tu fabriqueras toi-même ton livre en le reliant.

**Salle Groix**

### Poterie CHRISTINE JEZEGOU ET JOËLLE SCULO

**7 ans et +**

**Mercredi | 13h45-15h15**

—  
La poterie est une activité manuelle à base de mélange de terre. L'habileté est une des principales qualités que développe cette activité. Différentes créations sont réalisées : objets décoratifs, objets pratiques, bijoux...

**Salle Groix**



## TARIFS

QF	0-560	561-799	800-1000	1001-1500	>1501
Activités artistiques (1h)	77 €	107 €	134 €	158 €	185 €
Activités artistiques (1h15)	95 €	133 €	167 €	196 €	230 €
Activités artistiques (1h30)	105 €	145 €	177 €	206 €	240 €

# MUSIQUE & CHANT

## Initiation aux sons & aux instruments

STÉPHANIE DELANOÉ

Samedi | 11h30-12h30

6-7 ans

**NOUVEAU !**

Pour vous les enfants emplis d'un monde imaginaire, avec la soif de créer en musique, des chansons, des histoires. Mais aussi chanter tout simplement. Cet atelier est pour vous ! Nous apprendrons à aiguïser nos oreilles « comme des lynx », à ouvrir nos cœurs aux autres, à élaborer des créations ensemble.

Pour se faire il y aura nos voix, nos corps et les instruments de musiques divers et variés des albums d'histoire en support.

(il n'est pas indispensable de savoir lire)

Salle Belle-île



## Guitare THÉO LE POURVEER

7 ans et +

Mercredi | 16h45-17h30

Cours collectif découverte

Mercredi | 17h30-18h30

Cours collectif intermédiaire

(dès 1 an de pratique)

Créneaux entre 13h30-16h45

(20 ou 30 min)

Cours individuels

Cours collectifs : ouverts à tous dès la première année, ils permettent de découvrir la guitare et de jouer en groupe, du premier contact à une pratique plus avancée.

Cours individuels : adaptés à tous les niveaux, ils offrent un accompagnement personnalisé selon les envies et les besoins de chacun, pour progresser à son rythme et se faire plaisir.

L'inscription à un atelier guitare vous offre la possibilité de participer à l'atelier solfège pour un complément de 30€, l'année.

Salle Groix - Salle Glénans

## Percussions ASSO. PETTAAW BI

Samedi | 10h-11h

6 ans et +

S'adressant aussi bien aux percussionnistes débutants qu'expérimentés, cet atelier propose la découverte des percussions, du son et les premières techniques élémentaires pour développer le sens rythmique jusqu'aux techniques plus complexes.

Salle Sein

## Piano ANNETTE LAFILLE

7 ans et +

CÉCILE SANCHEZ

Créneaux individualisés

Consultez les créneaux disponibles sur [plpr.fr](http://plpr.fr) ou contactez-nous

Pour apprendre à jouer du piano et acquérir les bases du solfège grâce à une approche très progressive et individualisée. L'inscription à un atelier piano vous offre la possibilité de participer à l'atelier solfège pour un complément de 30€, l'année.

Salle Glénans

## Solfège ANNETTE LAFILLE

7 ans et +

Mardi | 18h30-19h30

Cet atelier hebdomadaire vous propose d'acquérir les notions de solfège indispensables pour la pratique musicale. L'apprentissage du solfège vous permet de jouer une mélodie ou des accords, en rythme, lire ou écrire des notes de musique sur une partition...

Salle Groix



## TARIFS

QF	0-560	561-799	800-1000	1001-1500	>1501
Initiation aux sons et instru.	77 €	107 €	134 €	158 €	185 €
Guitare* (45min) cours col. découverte	180 €	220 €	254 €	274 €	294 €
Guitare* (1h) cours collectif initiés	240 €	294 €	336 €	366 €	392 €
Guitare* Piano cours individuels 20min	320 €	350 €	350 €	405 €	405 €
Guitare* Piano cours individuels 30min	475 €	515 €	515 €	595 €	595 €
Percussions	77 €	107 €	134 €	158 €	185 €
Solfège	84 €	111 €	141 €	164 €	192 €

\*L'inscription à un atelier piano ou guitare vous offre la possibilité de participer à l'atelier solfège pour un complément de 30€ l'année.

# ARTS DE LA SCÈNE

## Comédie musicale

**MORGANE QUIGUER,  
ALINE IMPIERI,  
LIZA SICHE-JOUAN**

**Vendredi | 18h-20h**

**12-18 ans**

Théâtre, chant, danse... vous ne savez que choisir? De Paris à Broadway, l'univers de la comédie musicale vous fait rêver? Débutant ou expérimenté, quel que soit votre niveau, osez pousser les portes d'un atelier aux multiples facettes, encadré par trois artistes professionnelles qui vous guideront avec bienveillance, dans un apprentissage pluridisciplinaire passionnant. Vous serez amenés à présenter, en fin d'année, un classique de la comédie musicale.

**Résidence de Poul ar Bachet**

## Magie

**ANIMAGIC**

**3 samedis | 13h30-17h30**

**14/11 - 23/01 - 20/01**

**8-12 ans**

Embarquez dans l'univers des illusions et ouvrez votre esprit à l'Art Magique. Vous y apprendrez les premiers concepts des magiciens dans un décor soigné. Découvrez des façons de penser étonnantes et apprenez à jouer la comédie ainsi qu'à fabriquer des objets mystérieux aux pouvoirs surprenants.

Vous deviendrez ainsi mentalistes et illusionnistes.

**Salle Bréhat**



François Berlivet

## Théâtre d'impro

**PIERRE-YVES HERRY**

**Vendredi | 18h-19h15**

**12-18 ans**

Exprime ta créativité et ton sens de l'improvisation ! Cet atelier théâtre te plonge dans l'univers dynamique et ludique de l'impro, où chaque séance est une nouvelle aventure collective.

**Salle Belle-île**



## Théâtre

**LOHAN BUENO-RAVEL**

**Mercredi | 13h45-15h**

**7-8 ans**

**Mercredi | 15h15-16h45**

**9-12 ans**

**PIERRE-YVES HERRY**

**Samedi | 10h15-11h15**

**8-10 ans**

**Samedi | 11h15-12h30**

**11-14 ans**

Apprendre à s'exprimer, se déplacer tout en s'amusant. Le théâtre permet de développer la confiance en soi et l'entraide ! Chaque groupe prépare un spectacle à son goût joué sur scène en juin 2027.

**Salle Ouessant**

## TARIFS

QF	0-560	561-799	800-1000	1001-1500	>1501
Comédie musicale	227 €	317 €	397 €	455 €	480 €
Magie 3 séances	75 €	105 €	135 €	155 €	175 €
Magie 1 séance	26 €	36 €	46 €	52 €	59 €
Théâtre d'impro	95 €	133 €	167 €	196 €	230 €
Théâtre 1h	77 €	107 €	134 €	158 €	185 €
Théâtre 1h15	95 €	133 €	167 €	196 €	230 €
Théâtre 1h30	115 €	160 €	200 €	235 €	275 €

# DANSES

## Break dance ASSOCIATION LA FIERTÉ DES NÔTRES

**Lundi | 17h15-18h15** **7-9 ans**  
**Lundi | 18h30-19h30** **10-15 ans**  
**NOUVEAU !**

Le breakdance est une activité sportive et artistique, née en 1970 à New York dans le Bronx.

Nous explorerons tous les piliers du breakdance: toprock, footwork, freeze et powermoves avec un accent sur les footworks, les détails, la construction de passages et la créativité. Les acrobaties liées à cette discipline seront également abordées.

**Salle Molène**

## Danse classique JEANETTE MORENO SILVA

**Jeudi | 17h-18h** **7-9 ans**

La danse et le mouvement représentent bien plus qu'un art ou une forme d'expression. Ce sont des outils essentiels dans le développement intégral des enfants et adolescents. La danse classique n'est pas seulement un art : c'est un chemin vers le développement personnel.

Jeanette Moreno Silva est diplômée de l'École Nationale de Ballet «Alicia Alonso» de Cuba, elle a plus de 30 ans d'expérience de l'enseignement de la danse classique, principalement en Espagne.

**Salle Molène**

## Danse contemporaine JEANETTE MORENO SILVA

**Jeudi | 18h-19h** **NOUVEAU !** **10 ans et +**

Un atelier pour découvrir la danse contemporaine à travers le mouvement, l'expression corporelle et la créativité. Les jeunes développent leur confiance, leur sens artistique et le plaisir de danser dans une ambiance bienveillante et dynamique.

**Salle Molène**

## Danse orientale ALICE DEJOUX

**Mardi | 17h-18h** **6-8 ans**  
**Mardi | 18h-19h** **9-12 ans**

Découverte de l'univers de la danse orientale grâce à différents exercices et apprentissage de chorégraphies. Bonne humeur, cohésion de groupe et prise de confiance en soi seront à l'honneur.

**Salle Ouessant**

## Initiation à la danse LIZA SICHE-JOUAN

**Mercredi | 14h30-15h30** **6-7 ans**

Par le jeu et l'imaginaire, cultiver le plaisir du mouvement et en explorer ses diversités.

Apprendre à se repérer dans l'espace et à interagir avec le groupe

Danser c'est un plaisir !

**Salle Molène**

## Multi-dances LIZA SICHE-JOUAN

**Mercredi | 13h30-14h30** **8-9 ans**  
**Mardi | 17h45-18h45** **9-12 ans**

Par des exercices venant de la danse contemporaine et des jeux collectifs, les enfants sont amenés à travailler leur expressivité pour se rendre acteur de leur corps dans l'espace, s'amuser, cultiver leur créativité et la mettre en relation avec d'autres.

En traversant des exercices d'improvisation, de composition, en apprenant à observer, analyser et verbaliser, nous développons une culture de la danse.

**Salle Molène**



## Street dance JEANETTE MORENO SILVA

**Mercredi | 18h-19h15** **NOUVEAU !** **10 ans et +**

Découverte de l'univers des danses urbaines à travers des chorégraphies dynamiques et actuelles. Dans une ambiance conviviale et bienveillante, les jeunes développent leur créativité, leur sens du rythme et leur expression corporelle tout en partageant l'énergie du groupe. Une activité idéale pour bouger, prendre confiance en soi et s'exprimer à travers la danse.

**Salle Ouessant**

## Zumba kids MIREILLE BILIRIT

**Mercredi | 16h30-17h30** **6-10 ans**

La Zumba Kids est spécialement conçue pour les enfants dès 6 ans. C'est un atelier qui mélange jeux et danse pour permettre aux enfants de se dépenser et de développer leur coordination.

**Salle Molène**

## TARIFS

QF	0-560	561-799	800-1000	1001-1500	>1501
Danse 1h	77 €	107 €	134 €	158 €	185 €
Street dance 1h15	95 €	133 €	167 €	196 €	230 €

# SPORTS

## FOOTBALL

**Foot féminin U6-U13**  
MARCELLIN NGA

**Lundi | 17h30-18h30**

**Semi-hebdomadaire**

**Mercredi | 16h30-18h**

**Hebdomadaire**

—  
Tu aimes courir, t'amuser et faire partie d'une équipe? Le football féminin est fait pour toi!

Que tu sois débutante ou déjà passionnée, viens jouer, apprendre et t'éclater avec d'autres filles de ton âge. Ici, tout le monde a sa place sur le terrain.

**Terrain sportif Jean Guéguéniat**



**LE + :** rejoins un club labellisé « École de Football Féminin » niveau Argent !



**Foot masculin U6-U15**  
U6-U7

PASCAL BENETEAU

**Mercredi | 13h30-15h**

—  
**U8-U9**

SERGE KERROS

ET GUILLAUME MIORCEC

**Mercredi | 15h-16h30**

—  
**U10-U11**

TADJE ASSANI ET  
EL YAMINE HAMADA

**Mercredi | 18h-19h30**

**Vendredi | 17h30-19h**

—  
**U12-U13**

JAVIER COELLO

**Mardi/ jeudi | 18h-19h30**

—  
**U14-U15**

BAPTISTE APPRIOU

**Mardi/ jeudi | 19h-20h30**

—  
Le football, c'est bien plus qu'un sport! C'est courir, s'amuser, faire partie d'une équipe et apprendre à se dépasser. Sur le terrain, les enfants développent leur coordination, leur endurance et leur esprit d'équipe.

**Terrain sportif Jean Guéguéniat**

## ARTS MARTIAUX

**Aïkido**

ÉCOLE D'AÏKIDO

**Lundi | 19h30-21h**

**Samedi | 10h-11h30**

**13 ans et +**

—  
L'aïkido se pratique à mains nues ou avec des armes en bois. Débutants et confirmés, hommes et femmes pratiquent ensemble pour progresser dans la connaissance des techniques d'attaque et de défense.

**Gymnase du Petit Paris**

**Karaté**

SAHIMI BOUCHOUROIKY

**Mercredi | 17h45-18h45** **6-8 ans**

**Mercredi | 18h50-19h50** **9-13 ans**

**loisir ou compétition**

—  
Viens pratiquer le karaté, un art martial japonais accessible à tous!

Il développe coordination, confiance en soi et respect grâce à des techniques de défense et de concentration.

**Salle motricité**



## GYMNASTIQUE

MANON PLOUHINEC

**▲ Du 2/11/26 au 3/07/27**

**Lundi | 18h-19h**

**5-6 ans**

**Lundi | 19h-20h**

**7-9 ans**

**Lundi | 20h-21h30**

**10-14 ans**

**Jeudi | 19h-20h**

**7-9 ans**

—  
CAMILLE LE MOINE

**Mercredi | 15h30-16h30** **5-7 ans**

**Mercredi | 17h15-18h30** **8-10 ans**

—  
L'atelier permettra de découvrir la gymnastique grâce à des parcours thématiques : se balancer, se renverser, tourner... Pour les plus jeunes et débutants, les premières séances peuvent se faire avec les parents.

**Gymnase Guéguéniat**

## MAJORETTES

MAJORETTES NOUVELLE  
GÉNÉRATION

**Mercredi | 17h-18h**

**6 ans et +**

**NOUVEAU !**

—  
La majorette est une discipline artistique et sportive qui combine danse, gymnastique et expression théâtrale, tout en utilisant le bâton ou les pompons. Au programme : des chorégraphies en solo ou en équipe, des représentations, un gala de clôture, et pour les plus motivés, la possibilité de participer au Championnat de France... et peut-être plus!

*La pratique de cette discipline en compétition engendre des frais complémentaires (déplacements, inscriptions...) non inclus dans le tarif annuel.*

**Gymnase du Petit-Paris**

## PARCOURS ACROBATIQUE

MANON PLOUHINEC

▲ Du 2/11/26 au 3/07/27

Samedi | 11h-12h

6-8 ans

L'atelier permettra aux enfants de découvrir différentes formes d'acrobaties grâce à des parcours et ateliers thématiques mêlant motricité et moment ludique.

Salle Ouessant



## PARCOURS SPORTS

MAÉ WAGENER

Mercredi | 14h-15h15

6-10 ans

Une année rythmée par le sport et la découverte ! À travers des cycles de 4 séances, les enfants explorent une grande variété d'activités pour développer leurs capacités physiques tout en cultivant l'esprit d'équipe.

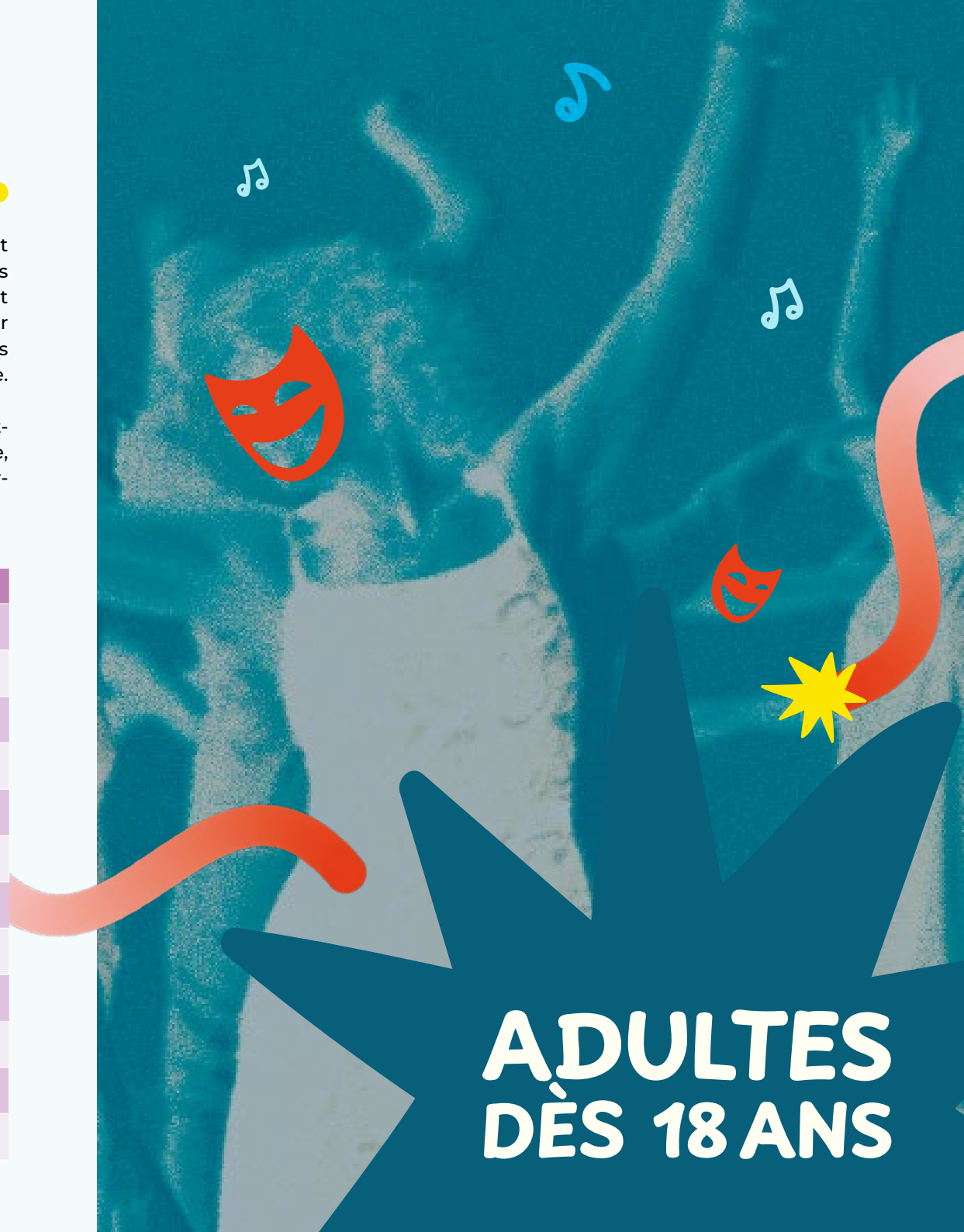
Au programme :

athlétisme, handball, basket, football, course d'orientation, trottinette, accrosport... et bien d'autres surprises sportives !

Gymnase du Petit-Paris

## TARIFS

QF	0-560	561-799	800-1000	1001-1500	>1501
Football u6 à u9 et féminin	51 €	71 €	81 €	102 €	110 €
Football u10 à u13	66 €	83 €	93 €	107 €	117 €
Football u15	86 €	101 €	111 €	127 €	137 €
Aikido	130 €	150 €	160 €	170 €	190 €
Karaté loisir	60 €	81 €	102 €	120 €	140 €
Karaté compétition	87 €	107 €	127 €	145 €	165 €
Gymnastique 1h	77 €	107 €	134 €	158 €	185 €
Gymnastique 1h15	95 €	133 €	167 €	196 €	230 €
Gymnastique 1h30	115 €	160 €	200 €	235 €	275 €
Majorettes	87 €	107 €	127 €	145 €	165 €
Parcours sports	95 €	133 €	167 €	196 €	230 €
Parcours acrobatique	77 €	107 €	134 €	158 €	185 €



ADULTES  
DÈS 18 ANS

# TECHNIQUES & ARTS



## Atelier d'écriture

BÉATRIX JOUAULT

Lundi | 14h30-16h30

Accompagné par Béatrix, découvrez le plaisir d'écrire et de jouer avec les mots. Sur de petits exercices, laissez place à votre créativité.

Différents thèmes seront abordés sur l'année: le portrait, la poésie et les sens.

Salle Batz

## Art floral

BLANDINE BUZARE

1 jeudi/ mois | 14h-16h

Venez partager, apprendre et découvrir l'art floral dans une ambiance conviviale. Un après-midi par mois pour créer des compositions florales et des bouquets à l'aide de fleurs, de feuilles, de fines herbes, d'herbes décoratives ou d'autres matériaux végétaux... *Toutes les fleurs de base sont comprises dans le prix de la cotisation. Des cueillettes peuvent être organisées.*

*Des cueillettes peuvent être organisées.*

Salle Molène

## Broderie

ISABELLE VERNY

1 samedi/ mois | 13h30-17h

Offrez-vous quelques heures de création et de partage. Que vous soyez débutant ou pas, que l'aiguille soit déjà une amie ou qu'elle soit une inconnue, rejoignez-nous pour réaliser de magnifiques ouvrages dont vous serez fiers! Nous aborderons les points de broderie traditionnels mis en scène dans des modèles actuels, mais aussi la pose de perles, de paillettes. *Les petites fournitures ne sont pas comprises dans le prix de la cotisation.*

Salle Bréhat

## Club photo

GOULVEN MORIZUR

2 jeudis/ mois | 9h45-11h45

Amateur de photo, que vous soyez confirmé ou débutant, le club photo du patro' vous propose d'intégrer un collectif ou vous pourrez échanger sur votre pratique de la photographie numérique. Nous vous proposons des sorties en groupe, des ateliers de maîtrise de votre matériel et des exercices dans divers styles.

*Possibilité de participer aux expositions de la roulotte.*

Salle d'activités manuelles

## COUTURE

NOUVEAU !

Chaque créneau est fixe, avec une séance tous les 15 jours. Les jours et horaires sont pensés pour vous permettre de suivre un cours et si vous le souhaitez, un atelier libre. Cette organisation vous offre un temps pour vous chaque semaine, tout en mettant en pratique ce que vous apprenez.

## LES COURS

### Couture - Débutants

AUDREY LEROY

Lundi | 18h45-20h45

2 ateliers/ mois

Jeudi | 16h30-18h30

2 ateliers/ mois

Vous avez peu ou pas d'expérience en couture ? Vous apprendrez à utiliser la machine, comprendre les bases et réaliser des projets simples, tout en gagnant en autonomie.

*Possibilité de prêt d'une machine.*

Salle d'activités manuelles

### Couture - Intermédiaires

AUDREY LEROY

Lundi | 16h30-18h30

2 ateliers/ mois

Jeudi | 18h45-20h45

2 ateliers/ mois

Vous cousez déjà et souhaitez aller plus loin ? Vous découvrirez différentes techniques (finitions, jersey, surjeteuse...) et gagnerez en précision et en confiance en vous.

*Possibilité de prêt d'une machine.*

Salle d'activités manuelles

Bénéficiez de **50€ de réduction** pour l'inscription à 2 créneaux de votre choix (cours ou atelier)

## LES ATELIERS DE PRATIQUE

### Projets libres - tous niveaux

AUDREY LEROY

Lundi | 16h30-18h30

Lundi | 18h45-20h45

2 ateliers/ mois

Jeudi | 16h30-18h30

Jeudi | 18h45-20h45

2 ateliers/ mois

MARIE-LOUISE KERLIDOU

Jeudi | 14h-16h

*(Cet atelier a lieu toutes les semaines)*

Donnez vie à vos projets de couture dans une ambiance conviviale autour d'une tasse de thé. À l'écoute de vos envies, les intervenantes vous accompagneront selon vos besoins. Cet atelier n'est pas un cours, mais un espace de pratique partagé, où l'échange et l'entraide sont au cœur de la création.

*Possibilité de prêt d'une machine.*

Salle d'activités manuelles

**Émaux sur cuivre**  
**MARIE PELABON ET**  
**JOCELYNE KERMARREC**  
**Vendredi | 13h30-17h**

Le travail de l'émail se fait sur une plaque de cuivre, il est accessible à tous. Les oeuvres sont réalisées selon les envies des participants. Savoir-faire et petits secrets techniques seront au rendez-vous !

*Les matériaux ne sont pas compris dans le prix de la cotisation, ils sont à la charge de chaque participant.*

**Salle Groix**

**Gravure**  
**MÉLANIE BOUVET**  
**Jeudi | 20h15-22h15**

Des techniques traditionnelles jusqu'aux procédés accessibles à tous, les estampes proposent une approche contemporaine inspirée par le caractère tactile et unique de la gravure (Zinc, tetrapack...), de gravures à taille d'épargne (bois, lino...), de sérigraphie, du monotype...

*Les matériaux ne sont pas compris dans le prix de la cotisation, ils sont à la charge de chaque participant, prévoir environ 30€.*

**Salle Groix**



**Parcours découverte - pratiques artistiques et artisanales**  
**ASSO. COLLECTIF D'ARTISANES**  
**1 samedi/mois | 10h-12h30**

**NOUVEAU !**

Un collectif d'artistes et artisanes réunies par un lien sensible au vivant et le désir de transmettre proposent un parcours d'ateliers artistiques et artisanaux, accessibles à toutes et tous. Ces rdv mensuels invitent à explorer différentes pratiques, à développer sa créativité et à expérimenter sans pression de résultat. Tout au long de l'année, le collectif explorera différentes techniques artistiques : cyanotype, teinture végétale, lino-gravure, reliure et écriture poétique, pour une restitution en juin.

**Salle d'activités manuelles**

**Peinture et couleurs**  
**ALICE LEBRET**  
**2 vendredis/ mois | 10h-12h**

**NOUVEAU !**

Rejoignez Alice, artiste peintre paysagiste, dans une initiation à la peinture à l'huile ainsi qu'aux bases de la théorie de la couleur. Découvrez comment fonctionne la couleur et son application pour reproduire ce que vous voyez, initiez-vous à la peinture à l'huile, avec ses règles très simples qui vous permettront de voir que ce médium n'est pas si intimidant qu'il n'y paraît. *Un kit de démarrage de peinture à l'huile offert, le reste des matériaux n'est pas inclus dans la cotisation.*

**Salle Groix**

**Poterie**  
**Tous niveaux**  
**STÉPHANIE HELEOUE**  
**Lundi | 18h-20h**  
**Lundi | 20h15-22h15**

**GENEVIÈVE BODÉNÈS**  
**Mardi | 14h-16h**

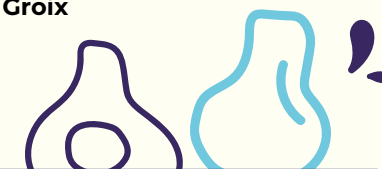
**PATRICIA GUÉNOLÉ**  
**Mercredi | 20h30-22h30**

**Confirmé**  
**JOËLLE SCULO**  
**Jeudi | 14h-16h**

Explorez votre créativité, libérez vos sensations et votre imagination, réalisez des pièces figuratives ou abstraites et maîtrisez les techniques de base telles que le montage, l'évidage, le moulage et l'émaillage. La cotisation à l'activité prend en compte la fourniture d'un kit technique de démarrage pour les nouveaux adhérents.

*Les matériaux ne sont pas compris dans le prix de la cotisation, ils sont à la charge de chaque participant en fonction des créations réalisées. Prévoir un couteau et un tablier.*

**Salle Groix**



**TARIFS**

QF	0-560	561-799	800-1000	1001-1500	>1501
Atelier d'écriture	60 €	70 €	80 €	90 €	100 €
Art floral	84 €	111 €	141 €	164 €	192 €
Broderie	120 €	160 €	200 €	235 €	275 €
Club photo	55 €	70 €	90 €	105 €	115 €
Couture cours	120 €	145 €	185 €	205 €	250 €
Couture atelier de pratique	84 €	111 €	141 €	164 €	192 €
Émaux sur cuivre	84 €	111 €	141 €	164 €	192 €
Gravure	115 €	145 €	180 €	210 €	245 €
Parcours déc. artisanat	120 €	160 €	200 €	235 €	275 €
Peinture et couleurs	40 €	50 €	60 €	70 €	80 €
Poterie	115 €	145 €	180 €	210 €	245 €

# MUSIQUE & CHANT



## Circle song - Impro vocale STÉPHANIE DELANOÉ

**Samedi | 14h-16h**

7/11/26, 5/12/26, 9/01/27, 6/02/27,  
6/03/27, 10/04/27, 16/05/27, 5/06/27

**NOUVEAU !**

—  
Vous êtes curieux, intuitifs, spontanés ou tout simplement avez vous envie de développer cette qualité ? Sous forme de cercle vocale joyeux et bienveillant je vous guide en technique vocale et en exploration créative de vos voix.

À votre disposition, le corps, la voix, de petites percussions. Tout niveau bienvenue !

**Salle Belle-île**

## Chant - Cours individuels ALINE IMPIERI

**Créneaux individualisés 30min**

—  
Explorez votre voix et perfectionnez votre technique vocale lors de cours de chant personnalisés. Que vous soyez débutant ou chanteur confirmé, ces séances sur-mesure vous permettront de travailler à votre rythme, d'améliorer votre justesse et d'exprimer pleinement votre talent.

*Créneaux sur demande à [chant@plpr.fr](mailto:chant@plpr.fr) en précisant votre âge, votre niveau de pratique, les jours et horaires souhaités.*

**Résidence de Poul ar Bachet**

## Chorale - Choral'in ALINE IMPIERI

**Lundi | 14h30-15h45**

**Jeudi | 14h30-15h45**

**Jeudi | 20h-21h15**

—  
Le plaisir de chanter ensemble en harmonie des titres de variété française vous attend !

Chaque saison a son thème donc pas de rattrapage à faire pour pouvoir prendre du plaisir en concert.

**Résidence de Poul ar Bachet**



## Gospel - chœur Gosp'Ailes ALINE IMPIERI

**Débutant**

**Lundi | 18h30-19h45**

**Avancé**

**Jeudi | 18h30-19h45**

—  
Explorez le répertoire traditionnel ou inspiré de la musique Gospel.

En chœur et en soliste, vous apprendrez à harmoniser et improviser.

**Résidence de Poul ar Bachet**

## Guitare THÉO LE POURVEER

**Cours individuels**

**Mercredi | 13h30-16h45**

(Créneaux de 20 ou 30 min)

—  
**Cours collectif débutants**

**Mercredi | 19h30-20h30**

—  
**Cours collectif intermédiaires**

**Mercredi | 18h30-19h30**

Cours collectifs : ouverts à tous dès la première année, ils permettent de découvrir la guitare et de jouer en groupe, du premier contact à une pratique plus avancée.

Cours individuels : adaptés à tous les niveaux, ils offrent un accompagnement personnalisé selon les envies et les besoins de chacun, pour progresser à son rythme et se faire plaisir.

*L'inscription à un atelier guitare vous offre la possibilité de participer à l'atelier solfège pour un complément de 30€, l'année.*

**Salle crevettes - Salle Glénans**



## Piano CÉCILE SANCHEZ

—  
**ANNETTE LAFILLE**

**Créneaux individualisés\***

consultez les créneaux disponibles sur [plpr.fr](http://plpr.fr) ou contactez-nous

—  
Pour apprendre à jouer du piano et acquérir les bases du solfège grâce à une approche très progressive et individualisée.

*L'inscription à un atelier piano vous offre la possibilité de participer à l'atelier solfège pour un complément de 30€, l'année.*

**Salle Glénans**

## Solfège ANNETTE LAFILLE

**Mardi | 18h30-19h30**

Cet atelier hebdomadaire vous propose d'acquérir les notions de solfège indispensables pour la pratique musicale. L'apprentissage du solfège vous permet de jouer une mélodie ou des accords, en rythme, lire ou écrire des notes de musique sur une partition...

**Salle Groix**

## TARIFS - MUSIQUE ET CHANT

QF	0-560	561-799	800-1000	1001-1500	>1501
Circle song - Impro vocale	25 €	35 €	45 €	55 €	65 €
*À la séance : 15 €					
Chant - 30 min cours individuels	475 €	515 €	515 €	595 €	595 €
Chorale	77 €	108 €	108 €	125 €	125 €
Gospel	96 €	137 €	137 €	172 €	172 €
Guitare/ Piano 20 min	320 €	350 €	350 €	405 €	405 €
Guitare/ Piano 30 min	475 €	515 €	515 €	595 €	595 €
Guitare cours collectif	240 €	294 €	336 €	366 €	392 €
Solfège	84 €	111 €	141 €	164 €	192 €

**BON PLAN !**  
Dès la 2<sup>ème</sup> activité :  
profitez d'une  
réduction de 50€

## LANGUE

**Breton**  
ASSO. AR SKOL VREZONEG

**Débutants**  
Mardi | 18h30-19h30

—  
**Intermédiaires - 2 groupes**  
Mardi | 17h30-18h30

—  
**Confirmés/conversation**  
Mardi | 18h45-20h

Découvrez la langue bretonne, riche en histoire et en tradition, à travers des cours adaptés à tous les niveaux. Que vous soyez débutant ou souhaitez approfondir vos connaissances, ces cours vous permettront d'apprendre à parler, écrire et comprendre le breton.

Salle Houat, Belle-île  
et activités manuelles

## JEUX DE CARTES

**Bridge**  
ASSOCIATION BCBI

**Tournois**  
Lundi | 13h45-18h15  
Jeudi | 13h45-18h15  
Mardi | 20h-23h30

—  
**Cours**  
Jeudi | 18h25-20h

Le bridge est un jeu de cartes aux multiples vertus, qui gagne à être connu. Le faire connaître, pratiquer et apprécier, c'est le projet du BCBI au sein du Patronage Laïque du Pilier Rouge.

Les plus confirmés pourront se mesurer, dans la bonne humeur, lors des tournois organisés les lundis et jeudis.

Tournois - Salle Ouessant  
Cours - Salles Batz, Bréhat, Houat

## TARIFS

QF	0-560	561-799	800-1000	1001-1500	>1501
Breton	47 €	52 €	57 €	64 €	70 €
Bridge	Tarif cotisation 57 € dont licence FFB: 52 €. Tarif droit de table par tournoi de régularité : 3,50 € (ces tarifs n'incluent pas l'adhésion annuelle au PLPR d'un montant de 29 €)				
Cuisine du monde	135 €	145 €	160 €	178 €	195 €

## CUISINE

**Cuisine du monde**  
GABRIELLE FOURNY

**Lundi | 18h30-21h**  
**5 ateliers sur l'année :**  
11/01, 08/02, 15/03, 12/04, 14/06

Rejoignez Gabrielle, cheffe enseignante à l'École Alain Ducasse, pour un atelier de cuisine du monde aussi gourmand que convivial. Gyozas grillés, curry indien et cheese naans, pâtes fraîches et raviolis: chaque mois, une recette emblématique à cuisiner et déguster ensemble.

Au fil des ateliers, les échanges nourrissent les liens au sein du petit groupe et le programme peut évoluer selon les envies de chacun pour faire voyager les papilles et vivre un vrai moment de partage.

**Cuisine pédagogique**



# ARTS DE LA SCÈNE

## Art clownesque

YAËL HOROWICZ

COMPAGNIE CASSE-ROUTINE

Samedi | 13h30-17h30

1 fois/ mois

**NOUVEAU !**

Ces stages ont pour objet de partir à la découverte de son clown pas à pas. Séance après séance, il s'agira de le découvrir, le rencontrer, appréhender sa physicalité, sa prés(t)ence, sa voix, son imaginaire.

De sorte à, petit à petit, réussir à le laisser se révéler, lui laisser les rennes et nous emmener dans son univers.

Salle Molène

## Comédie musicale

MORGANE QUIGUER

ALINE IMPIERI ET

JEANETTE MORENO SILVA

Lundi | 19h45-21h45

Théâtre, chant, danse... vous ne savez que choisir ?

De Paris à Broadway, l'univers de la comédie musicale vous fait rêver ? Débutant ou expérimenté, quel que soit votre niveau, osez pousser les portes d'un atelier aux multiples facettes encadré par trois artistes professionnelles, qui vous guideront avec bienveillance, dans un apprentissage pluridisciplinaire passionnant.



Ensemble, vous créez un classique de la comédie musicale, dont vous présenterez un extrait en cours de saison, avant la représentation tant attendue de fin d'année, sous les feux des projecteurs.

Résidence de Poul ar Bachet

## Magie

ANIMAGIC

3 samedis | 10h-12h

14/11 - 23/01 - 20/03

**NOUVEAU !**

Embarquez dans l'univers des illusions et ouvrez votre esprit à l'Art Magique. Vous y apprendrez les premiers concepts des magiciens dans un décor soigné. Découvrez des façons de penser étonnantes et apprenez à jouer la comédie ainsi qu'à fabriquer des objets mystérieux aux pouvoirs surprenants.

Vous deviendrez ainsi mentalistes et illusionnistes.

Salle Bréhat

# THÉÂTRE



## Classe d'acteurs

SYDNEY BERNARD

Mardi | 20h15-22h30

Et si vous repreniez le théâtre là où on ne vous l'a jamais vraiment enseigné ? La Classe d'Acteurs s'adresse à des comédiens amateurs déjà engagés dans leur pratique, et aux élèves comédiens ou professionnels, désireux d'aller plus loin, plus profondément, plus précisément, plus librement. Ici, pas de recettes figées ni de parcours académique classique.

Nous explorons les grands fondements du jeu d'acteur en les mettant en mouvement, en les confrontant, en les réinventant.

De Stanislavski à Meyerhold, de la théâtralité de Dullin aux approches contemporaines, jusqu'aux formes plus inattendues comme celles de

Yoshi Oida, chaque séance tisse un lien entre pensée et action, entre corps et langage.

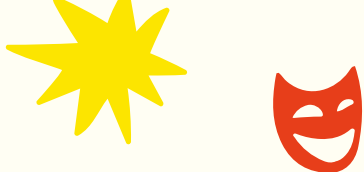
Le travail est double :

- une approche didactique, nourrie de textes, de références et de compréhension fine du jeu
  - une mise en pratique exigeante, à travers des exercices corporels, vocaux et des situations de jeu
- Progressivement, les acteurs développent une présence plus consciente, une précision du geste, une intelligence du plateau. Mais surtout : une capacité à jouer vraiment.

La saison s'achève par des présentations publiques et une expérience théâtrale immersive originale, où le spectateur n'est plus simplement assis... mais impliqué. Un lieu de recherche, d'exigence et de transformation. Un laboratoire pour acteurs en quête de justesse et de liberté.

Résidence de Poul ar Bachet





## Théâtre d'impro

FRED LACOSTE

Mercredi | 19h45-21h15

L'improvisation, plus communément appelée « impro », fait appel aux différentes techniques de l'art dramatique mais aussi au chant et à la danse et permet de développer la créativité, l'écoute et l'échange.

Salle Molène

## Théâtre loisir

FRED LACOSTE

Lundi | 19h-21h

Atelier théâtre loisir pour s'essayer à la pratique théâtrale, à son rythme, à travers des exercices qui vous donneront des bases solides. Pour ceux qui le souhaitent, mise en scène d'un spectacle de fin de saison.

Salle Belle-île



## Théâtre ET mouvement

YAËL HOROWICZ

CIE CASSE-ROUTINE

Lundi | 20h-21h30

Ces cours sont des ateliers théâtre mélangeant expression orale et jeu d'acteur par le mouvement.

En plus d'un atelier de « théâtre classique », ils ont pour objet de permettre aux participants d'appréhender leur corps comme outil de jeu scénique. Nous travaillerons donc sur la complémentarité du geste et de la parole afin de s'amuser, développer son imaginaire, appréhender son corps de manière non quotidienne et découvrir son potentiel théâtral.

Salle Molène

## Théâtre DU mouvement

YAËL HOROWICZ

CIE CASSE-ROUTINE

Jeudi | 19h-20h30

Ce cours est dans la continuité du premier, à la différence qui se concentre beaucoup plus sur le côté théâtre physique/ peu verbal.

Il est destiné aux élèves qui voudraient approfondir les notions et techniques physiques, abordées dans les cours théâtre ET mouvement ou à des personnes ayant déjà une aisance physique et étant intéressées par la théâtralisation du mouvement/ du geste.

Salle Molène

## Tournée des abers - TDA

NIGEL HOLLIDGE

1 weekend/mois

Samedi | 14h-18h

Dimanche | 10h-17h

La Tournée des Abers, troupe de théâtre du PLPR depuis 1981, vous embarque dans une aventure artistique et collective unique. Nous vous proposons un week-end de travail mensuel, complété par quelques journées de filage en amont de la tournée estivale. Ce rythme favorise la disponibilité de chacun tout en maintenant une dynamique de groupe forte.

Sous la direction artistique de Nigel Hollidge accompagné de Sarah Floch, vous participerez à la création 1 weekend/mois d'un spectacle taillé sur mesure pour le groupe formé après deux séances de travail corporel et vocal.

Vous aurez l'occasion de tester l'eau avant de vous plonger dans l'engagement fort de la création d'un spectacle qui sillonnera le Finistère fin juin/début juillet pour un nombre de représentations dans différentes communes. Mais la TDA, ce n'est pas seulement jouer, c'est aussi vivre toutes les dimensions d'une troupe de théâtre !

Vous serez pleinement impliqué dans, la diffusion du spectacle, la communication, la préparation logistique, le montage technique...

Une aventure humaine et artistique accessible à tous les âges et tous les niveaux. Ce qui compte, c'est votre désir d'être sur scène, votre bienveillance vis à vis des autres, et votre envie de vous engager dans un projet collectif.

Résidence de Poul ar Bachet

## TARIFS

QF	0-560	561-799	800-1000	1001-1500	>1501
Art clownesque	80 €	110 €	140 €	165 €	195 €
Comédie musicale	227 €	317 €	397 €	455 €	480 €
Magie 3 séances	38 €	53 €	68 €	78 €	88 €
Possibilité de s'inscrire à la séance : 30 €					
Classe d'acteurs	227 €	317 €	397 €	455 €	480 €
Théâtre 1h30	95 €	133 €	167 €	196 €	230 €
Théâtre 2h	115 €	160 €	200 €	235 €	275 €
TDA	250 €	350 €	410 €	475 €	495 €

# DANSES

## American Tribal Style

LUCIE LAUTREDOU

Tous niveaux

Mardi | 20h15-21h30

L'ATS est une danse d'inspiration orientale, pratiquée en groupe.

Cette danse féminine et puissante mêle grâce, ancrage, coordination et complicité entre les danseuses.

Salle Molène

## Danse tout terrain

LIZA SICHE-JOUAN

Jeudi | 20h15-21h30

Un moment de pratique pour se faire plaisir par la danse et être en collectif. Par le biais d'exercices d'improvisation et de la composition chorégraphique, le but est de se mettre en mouvement et (re)découvrir qu'on est tous danseurs. Liza Siche-Jouan est titulaire d'une formation de danse contemporaine (conservatoire, école de la Manufacture à Aurillac) et d'un Bachelor en recherche performative (Académie Royale des Beaux Arts de Bruxelles), elle pratique la house dance, le twerk, la danse bretonne et le waacking.

Salle Molène

## Danse africaine

ASSOCIATION PETTAAW BI

Mardi | 19h-20h

Venez découvrir ou approfondir les danses africaines dans une ambiance chaleureuse et dynamique. Une pratique expressive et ancrée, mêlant énergie, coordination et plaisir du mouvement.

Résidence de Poul ar Bachet

## Tribal fusion FCBD®

LUCIE LAUTREDOU

Tous niveaux

Mardi | 19h-20h15

Inspirée de l'American Tribal Style et enrichie de diverses influences, la Tribal Fusion est une danse à la fois fluide, précise et expressive.

Elle développe la maîtrise du corps, la posture, l'isolation des mouvements et la créativité, tout en offrant un espace d'exploration personnelle et artistique. Accessible à tous, elle invite à se reconnecter à soi dans la puissance du mouvement.

Salle Molène

## Zumba

MIREILLE BILIRIT

Lundi | 18h45-19h45

Se défouler au rythme de musiques latino-américaines et autres musiques du monde. Activité très complète, qui associe travail musculaire, équilibre et souplesse. Un regain d'énergie et un bien-être total après chaque séance.

Salle Ouessant

## Salsa

JEANETTE MORENO SILVA

Mercredi | 19h30-20h45

**NOUVEAU !**

Un moment convivial et dynamique pour danser dans une ambiance chaleureuse et détendue. Que vous soyez débutant ou déjà initié, les cours permettent de découvrir les bases de la salsa, de développer le sens du rythme et de partager un temps de plaisir et de rencontre. Seul ou en duo, venez bouger, vous amuser et profiter de l'énergie communicative des danses latines !

Salle Ouessant

## TARIFS

QF	0-560	561-799	800-1000	1001-1500	>1501
ATS/ FCBD®	95 €	133 €	167 €	196 €	230 €
Danse tout terrain	95 €	133 €	167 €	196 €	230 €
Danse africaine	77 €	107 €	134 €	158 €	185 €
Salsa	95 €	133 €	167 €	196 €	230 €
Zumba	77 €	107 €	134 €	158 €	185 €

# SPORTS

## SPORTS COLLECTIFS



### FOOTBALL - seniors

JOHAN PLANTE

**Mercredi | 19h30-21h**

**Vendredi | 19h-20h30**

Pratiquer le football en senior, c'est allier plaisir, convivialité et forme physique. Pas d'âge pour vivre la passion du ballon rond et profiter des bienfaits du sport en équipe !  
Reprise le 21/07

**Terrain sportif Jean Guéguéniat**

### FOOTBALL - loisirs

GUILLAUME MIORCEC

**Dimanche | 9h-12h**

Le football en senior loisirs, c'est avant tout un moment de détente, de plaisir et de convivialité.

Sans pression, sans compétition, juste l'envie de bouger, de se retrouver entre passionnés et de partager un bon moment sur le terrain.

Quel que soit votre niveau, on vous attend sur le terrain !

**Terrain sportif Jean Guéguéniat**

### HANDBALL

TANGUY HÉLIES

**Entraînement**

**Mardi | 20h30-22h30**

**Championnat**

**jeudi | 20h30-22h30**

Pratiquer le handball en senior, c'est rester actif, cultiver l'esprit d'équipe et partager la passion du jeu. Dans une ambiance dynamique et conviviale, chacun trouve sa place, quel que soit son niveau.

Maillot :

- prêt pour la saison : 50€ de caution (*rendue sur restitution du maillot*)

- achat du maillot : 40€

**Gymn. Charles de Foucauld (mardi)**

**Gymn. du Petit Kerzu (jeudi)**



## ARTS MARTIAUX

### Aïkido

ÉCOLE D'AÏKIDO

**Lundi | 19h30-21h**

**Samedi | 10h-12h**

*Créneau seniors en matinée, jour à définir à la rentrée*

L'aïkido est un art martial qui se pratique à mains nues ou avec des armes en bois : jo (bâton), bokken (sabre), tanto (poignard). Débutants et confirmés, hommes et femmes pratiquent ensemble pour progresser dans la connaissance des techniques d'attaque et de défense.

**Gymnase du Petit Paris**

### Karaté

SAHIMI BOUCHOUROIKY

**Mardi | 19h30-21h30**

**Vendredi | 19h15-20h30**

**Samedi | 13h30-15h30**

**loisir ou compétition**

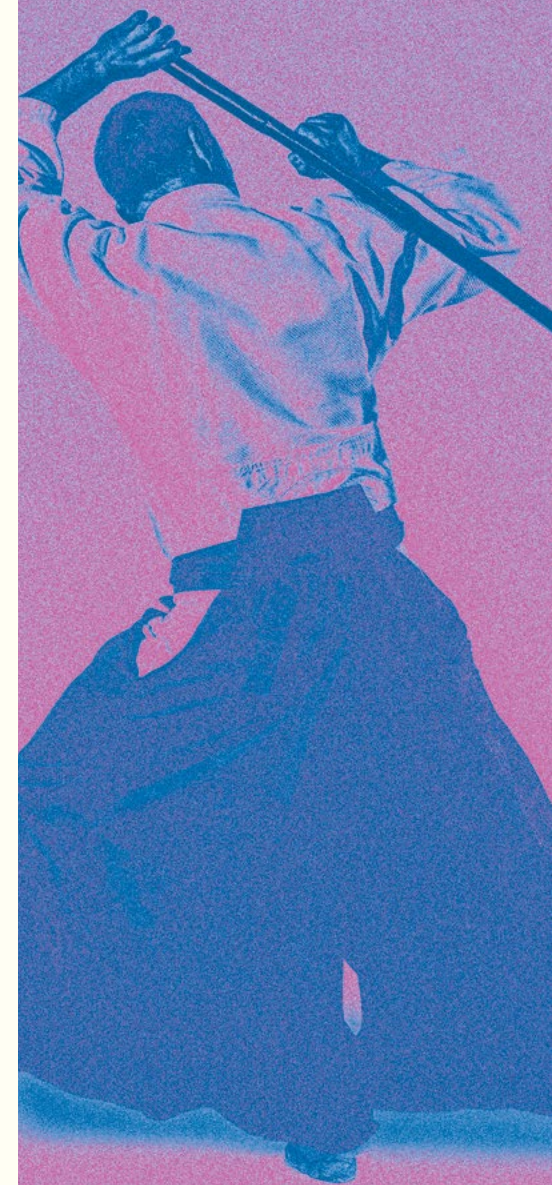
Que ce soit en loisir ou en compétition, le karaté adulte offre une pratique enrichissante alliant maîtrise de soi, discipline et technique. En loisir, profitez d'un entraînement dynamique pour développer votre forme physique et votre bien-être. En compétition, relevez des défis stimulants en mettant vos compétences à l'épreuve.

À chacun son rythme et ses objectifs, mais toujours avec passion !

**Gymnase Foch (mardi)**

**et centre sportif Jean Guéguéniat**

**(vendredi et samedi)**



## SPORT NAUTIQUE

### Aviron ASSOCIATION YCBI

**Samedi ou Dimanche  
8h45-10h30 ou 10h15-12h**

Embarquez pour une aventure nautique originale: l'aviron au Yole Club Brestois Iroise. Un sport technique, physique mais surtout d'équipe avec lequel vous prendrez plaisir à naviguer en équipe dans une ambiance conviviale! L'activité aviron est ouverte aux jeunes dès 14 ans.

*Une politique d'accessibilité tarifaire est portée par l'YCBI. Pour toute inscription «jeunes», contactez le club à club@ycbi.fr*

**Centre nautique du Moulin Blanc**

## SPORT DE RAQUETTES

### Badminton Lundi | 20h-21h30

Pratiquer le badminton, c'est un excellent moyen de se dépenser tout en s'amusant. Une raquette, un volant, et c'est parti pour des échanges intenses et captivants, où chaque point peut faire la différence!

**Gymnase Charles de Foucauld**

## MAJORETTES

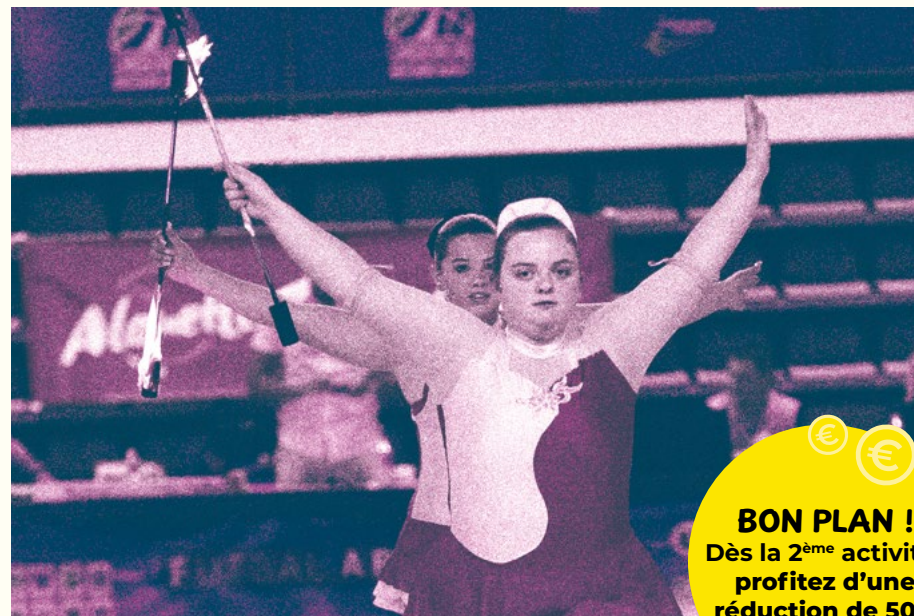
### MAJORETTES NOUVELLE GÉNÉRATION

**Mercredi | 17h30-19h**

La majorette est une discipline artistique et sportive qui combine danse, gymnastique et expression théâtrale, tout en utilisant le bâton ou les pompons. Au programme : des chorégraphies en solo ou en équipe, des représentations variées tout au long de l'année, un gala de clôture, et pour les plus motivés, la possibilité de participer au Championnat de France... et peut-être plus!

*La pratique de cette discipline en compétition engendre des frais complémentaires (déplacements, inscriptions...) non inclus dans le tarif annuel.*

**Gymnase du Petit-Paris**



**BON PLAN !**  
Dès la 2<sup>ème</sup> activité:  
profitez d'une  
réduction de 50€

## TARIFS

QF	0-560	561-799	800-1000	1001-1500	>1501
Football seniors	86 €	101 €	111 €	127 €	137 €
Football loisirs	60 €	70 €	80 €	90 €	100 €
Handball	51 €	56 €	62 €	73 €	79 €
Aïkido	130 €	150 €	160 €	170 €	190 €
Karaté loisir	60 €	81 €	102 €	120 €	140 €
Karaté compétition	87 €	107 €	127 €	145 €	165 €
Aviron	83 €	105 €	105 €	119 €	119 €
Badminton	51 €	56 €	62 €	73 €	79 €
Majorettes	87 €	107 €	127 €	145 €	165 €

# FITNESS

## Cardio boxing LUDIVINE EMERIC Jeudi | 18h45-19h45

Le cardio boxing est un entraînement complet et sans contact qui combine mouvements de boxe et exercices de cardio. Idéal pour brûler un max de calories, tonifier son corps et évacuer le stress.

**Salle de sport école du Pilier Rouge**

## Gym ballon LUDIVINE EMERIC Jeudi | 9h30-10h30 Jeudi | 10h40-11h40

Cette discipline ludique et complète, pratiquée avec un gros ballon, permet de renforcer les muscles profonds, d'améliorer la souplesse, la coordination et l'équilibre, tout en douceur. Accessible à tous, elle allie efficacité et plaisir du mouvement.

**Salle Ouessant**



## Parcours fitness LUDIVINE EMERIC Jeudi | 19h45-20h45 Vendredi | 12h15-13h15

Tout au long de l'année découvrez différents sports fitness. Sous forme de cycle de 4 séances, vous pourrez vous essayer au circuit training, renforcement musculaire, gym ballon, stretching, step et pilates.

**Salle Ouessant (vendredi)**  
**Salle de sport, école du Pilier Rouge (jeudi)**

## Pilates MICHAËL FECOURT Lundi | 9h-10h Lundi | 18h30-19h30 MÉLANIE GRESIL DEBAISIEUX Lundi | 18h30-19h30 Lundi | 19h45-20h45 Mardi | 20h-21h

Le Pilates est une méthode de renforcement musculaire qui se concentre sur les muscles profonds du corps. Grâce à un enchaînement de mouvements lents, de placements précis et associés à une respiration contrôlée, il permet d'améliorer la stabilité, la musculature, la souplesse et la conscience corporelle.

**Salle Ouessant (Michaël)**  
**Salle de sport, école du Pilier Rouge**

## Pilates doux MÉLANIE GRESIL DEBAISIEUX Lundi | 10h15-11h15

Ce cours permet un renforcement en douceur de la musculature profonde, en conscience, grâce à des exercices précis alliés à une respiration maîtrisée. Il est adapté aux femmes enceintes, aux jeunes mamans, aux séniors et aux personnes fragilisées au niveau articulaire. Jeunes mamans, vos bébés sont les bienvenus !

**Salle Ouessant**

## Renforcement musculaire MÉLANIE GRESIL DEBAISIEUX Mardi | 18h45-19h45

## MICHAËL FECOURT Jeudi | 18h30-19h30

Ce cours propose des exercices de renforcement musculaire global pour gagner en tonicité, améliorer sa posture, raffermir son corps et retrouver une silhouette affinée, le tout dans une ambiance dynamique !

**Salle de sport, école du Pilier Rouge (mardi)**  
**Salle Ouessant (jeudi)**

## Renforcement musculaire modéré MÉLANIE GRESIL DEBAISIEUX Lundi | 11h30-12h30

Le renforcement musculaire modéré permet de travailler son endurance et de tonifier ses muscles en profondeur, en utilisant le poids du corps, des charges légères ou des élastiques, sur des répétitions d'exercices en musique, dans la bonne humeur et sans aucun effort violent ! Remettre en mouvement l'ensemble de l'appareil locomoteur, tonifier son corps, améliorer sa posture et travailler son souffle en respectant l'anatomie fonctionnelle de chacun.

**Salle Ouessant**

## Stretching LUDIVINE EMERIC Vendredi | 9h30-10h30

Le stretching vous permet de retrouver souplesse et amplitude articulaire grâce à des étirements doux. Les mouvements lents, alliés à une respiration profonde, permettent de se détendre et de se recentrer en délestant le corps de ses tensions.

**Salle Ouessant**

## TARIFS

QF	0-560	561-799	800-1000	1001-1500	>1501
Fitness 1h	77 €	107 €	134 €	158 €	185 €

# BIEN-ÊTRE

## Biodanza SABINE LARCHER

**Samedi, 5 temps forts**

**Dates à venir**

—  
Découvrez la Biodanza®, un système d'épanouissement unique qui stimule la joie de vivre, renforce la santé et libère vos potentiels !

Cette pratique douce et accessible à tous vous invite à explorer le plaisir du mouvement, la musique et la connexion aux autres pour enrichir votre bien-être physique et émotionnel.

**Résidence Poul ar Bachet**

## Hatha yoga CÉLINE CASTEL

**Lundi | 9h-10h15**

**Lundi | 10h20-11h35**

—  
Céline vous accompagne pour une initiation en douceur au hatha yoga, yoga traditionnel de l'Inde.

Les séances se déroulent dans une atmosphère bienveillante, propice à l'échange et à l'écoute de soi.

Vous y découvrirez les postures (asanas) qui assouplissent et renforcent le corps tout en stimulant les organes internes, la respiration (pranayama) qui revitalise, ainsi que la relaxation profonde et la méditation, clés d'un meilleur équilibre physique et mental.

**Salle Molène**

## Herboristerie ISABELLE VERNY

**1 samedi/ mois | 10h30-12h**

—  
Participez à nos ateliers herboristerie et prenez votre santé en main au naturel ! Chaque atelier d'1h30 est un moment convivial d'échanges et de découvertes autour des plantes. Nous aborderons une thématique (sommeil, stress, digestion, problèmes de peau...) et vous donnerons quelques astuces naturelles pour remédier à ces problèmes.

**Salle Ouessant**



## Sophrologie ASTRID CHATAIN

**Lundi | 10h-11h15**

**Lundi | 18h30-19h45**

—  
La sophrologie Caycedienne se pratique debout ou/ et assis. Elle ne demande aucune condition particulière. C'est un entraînement personnel basé sur la respiration, la tension/ détente du corps et la visualisation d'images positives.

La sophrologie vise à renforcer les ressources personnelles face aux facteurs de stress, à limiter leur impact négatif et à développer le mieux-être dans la vie quotidienne.

**Salle Belle-île et Bréhat**

## Yin Yoga

**CHRISTELLE CHEVALLARD**

**Mercredi | 18h30-19h45**

—  
**NICOLE LE SAINT**

**Vendredi | 10h30-11h45**

**Vendredi | 18h15-19h30**

**Vendredi | 19h45-21h**

—  
Les séances de Yin yoga invitent à tenir les postures en douceur pour assouplir les tissus profonds, libérer les tensions et apaiser les douleurs chroniques. Une attention particulière sera apportée à la conscience du corps et des ressentis.

Les bénéfiques : réduction des douleurs chroniques, meilleure mobilité et posture du corps, et gestion du stress et du sommeil.

**Salle Molène**

## Yogalates MIREILLE BILIRIT

**Mercredi | 19h50-20h50**

—  
Les séances mêlent Yoga et Pilates pour développer l'alignement, la stabilité et réduire les douleurs chroniques en renforçant les muscles profonds. Une attention particulière sera apportée à la respiration pour trouver une synergie entre le corps et l'esprit.

Les bénéfiques : amélioration de la santé globale et réduction des douleurs chroniques, meilleure mobilité et posture du corps, meilleure gestion du stress et de la qualité du sommeil.

**Résidence de Poul Ar Bachet**



## Les RDV Yoga à ne pas manquer ! CHRISTELLE CHEVALLARD

**YOGA ROSE & AUTOPALPATION MAMMAIRE**  
ASSOCIATION M'ON COLLECTIF

**Mercredi 14 octobre | 18h30-19h45**

Salle Ouessant

*Événement solidaire, donation libre.*

—  
**YOGA BRUNCH D'AUTOMNE**

**Samedi 31 octobre | 9h30-14h30**

—  
**YOGA SOUS LES ÉTOILES**

**Dimanche 6 décembre | 18h-19h30**

Salle Molène

—  
**YOGA BRUNCH DE PRINTEMPS**

**Samedi 24 avril | 9h30-14h30**

Salle Ouessant

—  
Réservation, tarifs et inscriptions à l'accueil du PLPR  
à partir de 3 semaines avant l'événement.

**BON PLAN !**  
Dès la 2<sup>ème</sup> activité :  
profitez d'une  
réduction de 50€

## TARIFS

QF	0-560	561-799	800-1000	1001-1500	>1501
Biodanza*	80 €	85 €	90 €	95 €	100 €
	*À la séance : 22 €				
Yoga	95 €	133 €	167 €	196 €	230 €
Herboristerie	90 €	120 €	150 €	180 €	200 €
*À la séance : 28 €					
Sophrologie	95 €	133 €	167 €	196 €	230 €
Yogalates	77 €	107 €	134 €	158 €	185 €

# LES SECTEURS DU PATRO'

# VIE DE QUARTIER, VIE LOCALE

## UN ESPACE OUVERT À TOUS, OÙ L'ON PEUT ÊTRE ÉCOUTÉ ET S'INVESTIR.

L'espace de Vie Sociale s'adresse à tous les habitants du territoire et aux adhérents du Patronage. Des animations sont proposées chaque mois à destination des familles, des seniors et habitants des quartiers qui sont à proximité du Patronage. La vie locale est animée par une professionnelle, mais pour fonctionner ce service a besoin de l'implication bénévole des participants.

Le programme se construit à partir de vos idées et vos propositions, n'hésitez donc pas à contacter Juliette au **06 61 33 93 93**.

Vous pouvez participer aux activités proposées à la fréquence qui vous convient, les animations sont annoncées sur un programme chaque mois.

Toutes les activités de L'EVS sont accessibles sous condition d'adhésion à l'Association.

**L'adhésion est de 29€** et donne accès à l'ensemble des activités du PLPR pour une année entière.



**Vous pouvez nous rejoindre à tout moment de l'année sur les différentes animations**

L'espace de vie sociale est également à l'écoute des besoins et attentes des habitants.

N'hésitez pas à faire part de vos envies et attentes.

### ADULTES

#### Ateliers cuisine et repas partagé

Un atelier pour échanger ses recettes et cuisiner dans une ambiance conviviale.

#### En voiture Simone

Partez en minibus à la découverte de notre territoire en profitant d'expositions, de balades, de sorties sur la nature.

#### Ateliers d'initiation à l'informatique

La Ville de Brest met à notre disposition du matériel informatique permettant de proposer des séances d'initiation ou de perfectionnement aux habitants du quartier. 2 séances par mois.

#### Ciné papote

Animations menées avec nos partenaires locaux sur l'espace public.

#### Café lecture

Animations menées avec nos partenaires locaux sur l'espace public.

### À VOTRE RENCONTRE

#### Animations de quartier

Animations menées avec nos partenaires locaux sur l'espace public.

### FAMILLES ET ENFANTS

#### Sorties familles

Participez en famille à une sortie à la 1/2 journée ou journée pour des moments inoubliables. 1 fois par mois

#### Ateliers parents/enfants

Partagez de beaux moments en famille, ponctuellement.

#### Pirouettes et galipettes

À chaque vacances, on se dépense et on s'amuse au gymnase Gueguéniat ! Parcours de motricité au gymnase pour un moment sportif en famille

### PROJETS COMMUNS

#### Séjour collectif

Partez en groupe pour quelques jours de vacances ! C'est possible grâce à l'investissement des participants qui construisent leur séjour avec Juliette.

#### Ateliers échanges de savoirs

Transmettez vos savoir-faire.

#### Des temps de rencontre

L'animatrice EVS vient à votre rencontre à la sortie des écoles et au marché du Pilier Rouge.

# LES MODES D'ACCUEIL ENFANCE

## L'ACCUEIL DE LOISIRS DE LA SCOLARITÉ À 13 ANS

### OUVERTURES & HORAIRES

#### EN PÉRIODE SCOLAIRE

Ouvert le mercredi de 7h30 à 19h

#### EN PÉRIODE DE VACANCES SCOLAIRES

Ouvert du lundi au vendredi de 7h30 à 19h



L'accueil de loisirs du PLPR est un lieu d'accueil extrascolaire et périscolaire qui offre aux enfants un espace de vie collective en complémentarité de la famille ou de lieux éducatifs tels que l'école.

L'accueil de loisirs a pour objectif premier le vivre-ensemble sans prérequis afin d'accompagner de nouvelles dynamiques de vie sociale.

L'accueil de loisirs du PLPR accueille les enfants valides et en situation de handicap. Il s'agit là de susciter les échanges entre les enfants quels qu'ils soient !

### POSSIBILITÉS D'INSCRIPTION

Les inscriptions sont à la carte :

- **Matin**
- **Matin avec repas**
- **Repas avec après-midi**
- **Après-midi**
- **Journée complète avec repas**

Votre enfant pratique une activité au PLPR le mercredi après-midi ? Il peut en profiter pendant l'accueil de loisirs (PASSERELLE).

Avant toute nouvelle inscription, un entretien préalable avec la direction de l'ALSH est requis afin d'accueillir au mieux votre enfant. Des portes ouvertes ont également lieu trois fois par an (juin, fin août, janvier) pour visiter les locaux et échanger sur le projet de l'ALSH.

### TARIFS DE L'ALSH

Quotient Familial	Journée	1/2 Journée	1/2 Journée + repas
<376	3€	1.5€	2€
377-480	6€	3€	4€
481-560	10€	4.5€	7€
561-799	12.5€	6€	9€
800-1000	14.5€	7€	10€
1001-1500	17€	8€	12€
>1500	19€	10€	14€

**VOUS AVEZ DES QUESTIONS ?**  
**Contactez-nous !**  
**02 98 41 89 76**  
accueil@plpr.fr

### INSCRIRE MON ENFANT

Avant toute nouvelle inscription, merci de prendre contact avec nous afin de :

- se rencontrer et échanger sur l'accueil de votre enfant
- fournir les pièces préalables (fiche sanitaire, attestation de quotient familial) obligatoire pour toute inscription

**Les inscriptions pour les mercredis se font à la période :**

- septembre à octobre
- novembre à décembre
- janvier à février
- mars à avril
- mai à juin

**En ligne sur [www.plpr.fr](http://www.plpr.fr)**

Vous pouvez inscrire votre enfant à l'accueil de loisirs, directement de chez vous.

- ▶ **Rendez-vous sur [www.plpr.fr](http://www.plpr.fr)**
- ▶ **Mode d'accueil enfance**
- ▶ **Cliquez sur le bouton**

**Je m'inscris >**

# L'ACCOMPAGNEMENT SCOLAIRE

Pour les enfants scolarisés du CP au CM2 dans les écoles du Petit-Paris et du Pilier Rouge à Brest.

Dispositif d'aide à la scolarité soutenu par la Caisse d'Allocation Familiale du Finistère, il a pour finalité d'offrir, le soir après l'école, aux enfants, inscrits suite aux recommandations des enseignants des écoles partenaires, l'appui et les ressources nécessaires à l'aide aux devoirs par l'apport d'une aide méthodologique mais aussi de les accompagner vers un éveil « culturel » à travers des jeux éducatifs, des temps d'échange...

## L'éveil artistique et culturel dans le cadre de l'accompagnement à la scolarité

Depuis 2020, l'équipe professionnelle et bénévole de l'accompagnement à la scolarité développe, en lien avec les écoles partenaires, un projet d'éveil culturel et artistique. Ce projet constitue un levier pour offrir aux enfants accueillis la pleine possibilité de participer à la vie artistique et culturelle de leur territoire de vie.

Par ailleurs, les arts et la culture enrichissent et diversifient les apprentissages. Ils favorisent l'épanouissement personnel, la capacité à penser et faire des choix, ils contribuent ainsi à la réussite éducative des enfants. Les ateliers d'éveil culturel et artistique se tiennent deux vendredis par mois de 17h à 18h30.



## Encadrement

L'accompagnement est assuré par une équipe de bénévoles soutenue par un animateur professionnel en charge du suivi et de l'organisation de ce temps.

Les séances ont lieu chaque lundi, mardi, jeudi et vendredi en période scolaire de 16h30 à 18h30 au PLPR.

## Déroulement

### • À 16H30

Des animateurs assurent la prise en charge des enfants dans les deux écoles partenaires dès la fin des TAP. Un pédibus est organisé pour la liaison école-PLPR.

### • À 16H45

Un goûter est proposé à tous les enfants.

### • À PARTIR DE 17H15

Le temps d'accompagnement aux devoirs se déroule par groupes de 3/4 enfants.

### • DE 17H45 ET JUSQU'À 18H30

Des espaces de jeux sont à disposition des enfants.

## Suivi de l'enfant

Nous insistons sur le fait que le temps de l'accompagnement aux devoirs est un temps de qualité pendant lequel les bénévoles sont à l'écoute des besoins de votre enfant, pour lui apporter le soutien méthodologique dont il a besoin.

Nous rappelons également qu'en accord avec les deux écoles, aucune obligation de résultat ne peut être attendue. Une transmission régulière s'exercera entre le responsable de l'accompagnement aux devoirs et les équipes enseignantes dans l'intérêt de l'enfant et de sa famille.

## TARIFS DE L'ACCOMPAGNEMENT SCOLAIRE

QF	Formule (jusqu'à 4 soirs/semaine)
< 561	70 €
561-1000	100 €
1000-1499	150 €
1500 et +	250 €

# BAFA FORMATION

Le PLPR, en partenariat avec l'UBAPAR (Union Bretonne pour l'Animation des PAYS Ruraux), vous propose de passer votre BAFA dans un cadre enrichissant.

## POURQUOI CHOISIR NOTRE FORMATION ?

- **Une formation pratique et Brestoise !**  
Nos formations offrent une première expérience pratique au sein des structures d'animation brestoises, permettant aux stagiaires d'acquérir des compétences directement sur le terrain en animant des activités auprès des enfants.
- **Des stages en internat**
- **Une pédagogie active et participative**
- **Des formateurs expérimentés et engagés**  
Tous nos formateurs sont des professionnels de l'animation qui travaillent au Patronage Laïque du Pilier Rouge, un gage de qualité et de continuité pour les stagiaires. Nos équipes formatives mettent l'accent sur les enjeux de la laïcité, de l'inclusion et de l'éducation à l'environnement.



## CALENDRIER ET TARIFS

### FORMATION GÉNÉRALE BAFA

**Dates:** 24 au 31 octobre 2026

**Lieu:** Collège Diwan au Relecq-Kerhuon

**Tarif:** 600€ (hébergement inclus)

### FORMATION APPROFONDISSEMENT IMAGINAIRE ET ARTS CRÉATIFS

**Dates:** 24 au 29 octobre 2026

**Lieu:** Collège Diwan au Relecq-Kerhuon

**Tarif:** 490€ (hébergement inclus)

## COMMENT S'INSCRIRE ?

Pour vous inscrire ou obtenir plus d'informations, contactez-nous dès maintenant :

**Email :** [ubapar@ubapar.bzh](mailto:ubapar@ubapar.bzh)

**Retrouvez tous les stages BAFA et BAFD de l'UBAPAR sur [www.ubapar.bzh](http://www.ubapar.bzh)**

**Rejoignez-nous et commencez votre aventure d'animateur avec le BAFA !**

# LA ROULOTTE LES ÉVÉNEMENTS CULTURELS DU PLPR !

Composée d'un collectif de bénévoles et d'une médiatrice culturelle, elle a pour missions l'émancipation du plus grand nombre par l'accès à la culture et la diffusion des pratiques artistiques : exposition, théâtre, concert, conte, magie, danse... toute l'année !  
Nous accueillons aussi les festivals Oups, Grande Marée, Petite Marée et le Quartz tout terrain.



## LES ÉVÉNEMENTS SPÉCIAUX

### Les 11<sup>e</sup> Théâtrales de la Roulotte 28 au 30 mai 2027

C'est LE festival brestois des amateurs de théâtre !

**EXCLU !**

Cette saison, il se tiendra à la Maison du Théâtre.



### Le Salon des Artistes #6

16 au 18 avril 2027

Une exposition de 60 artistes amateurs et professionnels. De nombreux ateliers de découverte artistique sont proposés aux visiteurs.



### Les concerts «Accords MJC» au Vauban Jeudis soirs

Une programmation blues, Jazz et chanson française à découvrir certains jeudis soirs, organisés par les trois MJC de Brest : Pen Ar Créach, l'Harteloire et le PLPR.



### Les Dimanches de la Roulotte

04/10, 08/11, 06/12, 17/01, 07/02, 07/03, 04/04

Après-midi de spectacles caritatifs au profit d'associations locales.

**REJOIGNEZ L'ÉQUIPE DE BÉNÉVOLES DE LA ROULOTTE !**  
Envoyez "Je veux rejoindre la Roulotte!" à [laroulotte@plpr.fr](mailto:laroulotte@plpr.fr)

# PARTEZ EN VACANCES AVEC LE PLPR

Le Patronage Laïque du Pilier Rouge développe, à travers son secteur vacances, une offre de séjours pensée pour permettre aux enfants, aux jeunes, aux familles et aux habitants du territoire de partir, découvrir, souffler et partager des moments conviviaux tout au long de l'année.

Parce que les vacances ne devraient pas être un privilège, le PLPR propose des séjours accessibles, à taille humaine et ouverts à tous :

ENFANTS ET JEUNES

FAMILLES

ADULTES

SENIORS

## NOTRE ENGAGEMENT

Le PLPR défend une vision des vacances fondée sur :

- l'accès aux vacances pour tous,
- la solidarité,
- la convivialité,
- la participation des habitants,
- un tourisme social, local et responsable.

L'Association est immatriculée auprès d'Atout France et adhère à l'UNAT Bretagne, réseau du tourisme social et solidaire.

## DES VACANCES ACCESSIBLES

Notre équipe accompagne les vacanciers dans leurs démarches afin de faciliter les départs et de mobiliser les aides financières disponibles :

- aides de la CAF,
- dispositif Vacances Ouvertes,
- Pass Colo,
- accompagnement aux démarches de départ.

Le secteur vacances est soutenu par la CAF du Finistère.



## DES SÉJOURS POUR TOUS

### SÉJOURS ENFANTS & JEUNES

Des séjours éducatifs et collectifs organisés pendant les vacances scolaires pour vivre des expériences de découverte, d'autonomie et de partage.

Tous nos séjours mineurs sont :

- déclarés auprès du Service Départemental à la Jeunesse, à l'Engagement et aux Sports,
- animés par des équipes diplômées et engagées,
- pensés comme des temps éducatifs, ludiques et collectifs favorisant la vie en groupe et l'épanouissement de chacun.

### SÉJOURS FAMILLES

Des temps de vacances pensés pour permettre aux familles de partir sereinement, de profiter d'un temps de déconnexion et de découverte.

Week-ends, courts séjours ou semaines en gîte, mobil-home ou tente équipée : chacun peut trouver une formule adaptée à ses envies et à son rythme.

### SÉJOURS ADULTES & SENIORS

Des propositions variées et adaptées à toutes les envies : week-ends bien-être, séjours sportifs, gourmands ou itinérants... Chaque année, une programmation diversifiée permet aux adultes et aux seniors de s'évader dans un cadre convivial, où le lien, la découverte et le partage sont au cœur du séjour.



Ne manquez pas la brochure Vacances 2026, disponible à l'accueil du PLPR et sur [plpr.fr](http://plpr.fr) vous y retrouverez les séjours adultes et familiaux programmés entre septembre et décembre 2026.

Et découvrez en avant-première la brochure Vacances 2027, disponible dès la première semaine du mois de mars 2027.



26 MARS  
16H-19H

## Forum Vacances

Un temps de rencontre et de présentation des séjours sera également organisé au PLPR afin d'échanger avec les habitants, présenter les destinations et accompagner les projets de départ en vacances.

# NOTRE ÉQUIPE

## LES SALARIÉS

**Sabrina LE LEZ**

Directrice

**Sarah BELLEAU**

Coordinatrice générale

**Sophie ROTTIER**

Responsable administrative  
et financière

**Sarah SANA-BOUHIER**

Chargée d'accueil

**Anaëlle GRALL**

Chargée de communication

**Marion TURQUET**

Médiatrice culturelle

**Céline RICHARD**

Responsable de l'accueil de loisirs

**Goulven MORIZUR**

Animateur enfance et arts créatifs,  
référent des temps périscolaires

**Juliette BORIE**

Animatrice vie locale, vie de quartier

**Ludivine EMERIC**

Animatrice sportive, réf. football

**Eva LE PAPE**

Chargée d'entretien/ restauration

**Gwenaëlle LE TOURNEUR**

Chargée d'entretien/ restauration

**Louna JEZEQUEL**

Apprentie tourisme

**Maé WAGENER**

Apprenti BPJEPS MASPT

**Audrey LEROY**

Couture

**Mélanie BOUVET**

Gravure

**Stéphanie HELEOUET**

Poterie

**Stéphanie DELANOÉ**

Éveil musical et impro vocale

**Aline IMPIERI**

Chant et comédie musicale

**Théo LE POURVEER**

Guitare

**Cécile SANCHEZ**

Piano

**Pierre-Yves HERRY**

Théâtre et théâtre d'impro

**Lohan BUENO-RAVEL**

Théâtre

**Frédéric LACOSTE**

Théâtre

**Liza SICHE JOUAN**

Comédie musicale ado, danses

**Jeanette MORENO SILVA**

Danses, comédie musicale adulte

**Alice DEJOUX**

Danse orientale

**Lucie LAUTREDOU**

Danse tribal fusion/ ATS

**Manon PLOUHINEC**

Gymnastique

**Camille LE MOINE**

Gymnastique

**Michaël FECOURT**

Fitness

**Mélanie GRESIL DEBAISIEUX**

Fitness

**Mireille BILIRIT**

Zumba et yogalates

**Anne PHILIPPE**

Sophrologie

**Astrid CHATAIN**

Sophrologie

**Céline CASTEL**

Yoga

**Nicole LE SAINT**

Yoga

**Christelle CHEVALLARD**

Yoga et yin yoga

## LES PARTENAIRES

**Association Collectif d'artisans**

Parcours découverte - pratiques  
artistiques et artisanales

**Cie Imaginaire théâtre**

Classe d'acteur

**Cie Acte II**

Comédie musicale

**Animagic, Cédric ANJOT**

Magie

**Cie Casse-Routine**

Théâtre du mouvement

**Cie Tro Didro**

Tournée des abers

**Association Ar Skol Vrezoneg**

Breton

**Association BCBI**

Bridge

**Gabrielle FOURNY**

Cuisine du monde

**Association PETTAAW BI**

Danse africaine, percussions

**École d'aïkido de Brest**

Aïkido

**Association La Fierté des Nôtres**

Breakdance

**YCBI**

Aviron

**Sabine LARCHER**

Biodanza

## LES INTERVENANTS BÉNÉVOLES

**Béatrix JOUAULT** Atelier écriture

**Blandine BUZARÉ** Art floral

**Isabelle Verny** Broderie/ herboristerie

**Marie-Louise KERLIDOU** Couture

**Marie PELABON** Émaux

**Jocelyne KERMARREC** Émaux

**Alice LEBRET** Peinture à l'huile

**Joëlle SCULO** Poterie

**Geneviève BODENES** Poterie

**Patricia GUENOLÉ** Poterie

**Christine JEZEGOU** Poterie enfant

**Annette LAFILLE** Solfège, piano

**Pascal BENETEAU** Football

**Baptiste APPRIOU** Football

**Javier COELLO** Football

**Marcelin NGA** Football

**Jacques LE ROUX** Football

**Johan PLANTE** Football

**Serge KERROS** Football

**Mathieu ROUXEL** Football

**Guillaume MIORCEC** Football

**Livosoa RANDRIANJATOVO** Football

**Tadge ASSANI** Football

**El Yamine HAMADA** Football

**Mohamed HESSAIRI** Football

**Tanguy HELIES** Handball

**Océane KRAUSS** Majorettes

**Sahimi BOUCHOUROIKY** Karaté

## DEVENEZ BÉNÉVOLE !

Les occasions de participer à la vie du Patronage sont multiples et variées. Être bénévole au Patronage Laïque du Pilier Rouge, c'est l'opportunité d'exprimer vos talents, vos passions et vos envies.

**Rejoignez-nous vite !**

Sans oublier les bénévoles engagés au conseil d'administration, à l'accompagnement scolaire ou encore au sein du collectif La Roulotte !

# NOUS TROUVER ET NOUS CONTACTER

## Coordonnées

### ① Accueil, ALSH, activités

6 rue de Douarnenez,  
29200 Brest

#### Accès

Tram : Place de Strasbourg  
Bus : Stade F. Le Blé,  
Strasbourg ou Pen ar Créac'h

### ② Activités et événements de La Roulotte

Résidence Poul Ar Bachet  
30 Rue Louis Pidoux,  
29200 Brest

#### Accès

Tram : Octroi  
Bus : Poul Ar Bachet  
02 98 41 89 76 - [www.plpr.fr](http://www.plpr.fr)

## Horaires d'ouverture

Lundi, mardi, jeudi, vendredi

9h-12h 14h-18h

Mercredi


10h-12h 13h30-19h


Samedi

9h-12h30

Ouverture jusqu'à 20h du lundi  
au vendredi du 14/09 au 2/10/2026

Retrouvez-nous sur les réseaux :

 Patronage Laique du Pilier Rouge Brest

 patro\_pilier\_rouge



## PARTENAIRES



Graphisme et illustration : Anaëlle Grall  
Photos : PLPR et Magnific

