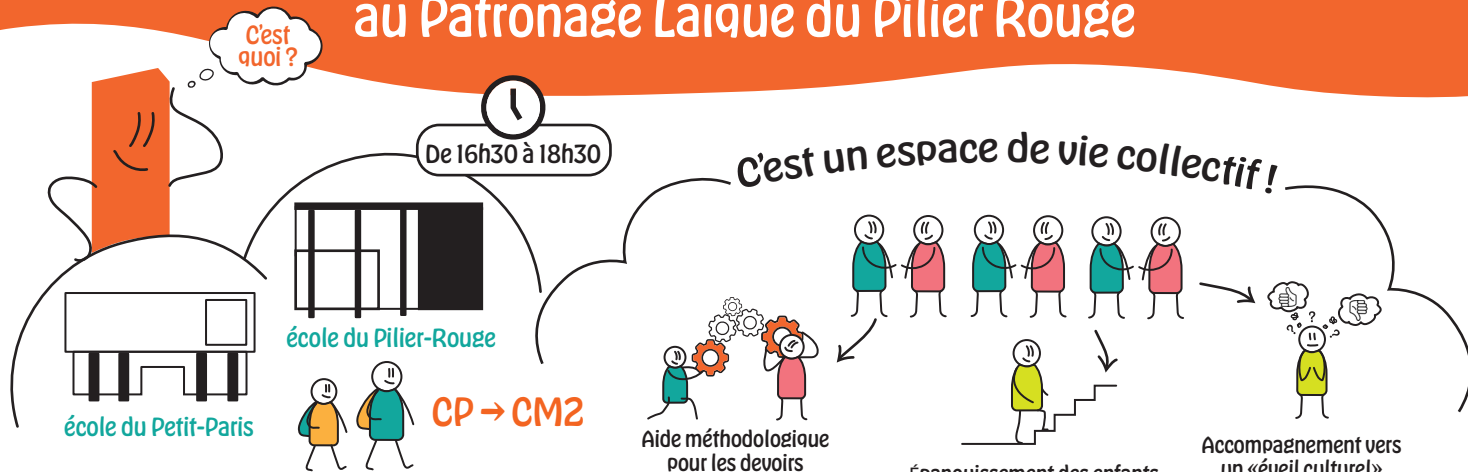


L'accompagnement scolaire

au Patronage Laïque du Pilier Rouge



C'est un accompagnement complémentaire à l'école dans l'accomplissement des devoirs

Quels sont les objectifs ?



Favoriser l'accueil des enfants en difficultés scolaires



Élargir les centres d'intérêts des enfants



Favoriser la responsabilisation et la socialisation



Accompagner les parents dans le suivi de la scolarité



Renforcer les liens avec les enseignants

Le déroulement de l'accompagnement scolaire



Par qui ?



L'encadrement

Activités éducatives et éveil culturel

- Artistiques
- Jardinage
- Scientifiques
- Jeux sportifs & collectifs
- Cuisine

Les objectifs

→ Prendre en compte des difficultés individuelles



Pour le cycle 2

Favoriser l'apprentissage de la lecture et de l'écriture



Pour le cycle 3

Favoriser le travail en autonomie & en groupe
→ préparer au collège



Pour tous

Aider à la gestion du cartable et du travail

Modalités & inscriptions

- Inscription 2, 3 ou 4 jours / semaine
- Sur préconisation des enseignants
- Rencontre obligatoire avec le responsable (objectifs, attentes, lien,...) lors de toute nouvelle inscription

Des temps avec les familles sont proposés 3 fois / an

Patronage Laïque du Pilier Rouge

2 rue de Fleurus, 29200 BREST - 02 98 41 89 76 - www.plpr.fr

Renseignements auprès de Goulven Morizur,
réfèrent accompagnement scolarité
goulvenmorizur@plpr.fr



PATRONAGE
LAÏQUE
DU PILIER
ROUGE